

**Programa de Monitoramento da Biodiversidade Aquática da Área
Ambiental I – Porção Capixaba do Rio Doce e Região Marinha e
Costeira Adjacente**

**MATERIAL SUPLEMENTAR 1
BENTOS**

Anexo 4 – Praias

Vitória

Novembro, 2020

Coordenação

Karla Gonçalves da Costa

Equipe

Vanessa Simão do Amaral

Gean Zanetti

Tathiana Guerra Sobrinho

Jacqueline de Almeida Neves

Thuareag Monteiro Trindade dos Santos

Tâmara Fuzari Pinto

Bruna Adenalian Coelho Teixeira

Emanuely Ezidio da Silva

Isabela Jabour e Silva

Amanda Deolindo

Raynara Costa

Rebeca Soares

Milena Boostel

Tainá Sotele

Tarcila Linhares

Karla Paresque

Jesser Fidelis

LISTA DE FIGURAS

- Figura 1: Registro fotográfico dos três gêneros dominantes da macrofauna de praias emersas. A) Oligochaeta; B) *Excirolana braziliensis*; C) Nemertea. Fotos NUBEM – AxioCam 305 Zeiss. Escala 50µm..... 6
- Figura 2: Registro fotográfico dos grupos taxonômicos dominantes da meiofauna de praias emersas. A– Nematoda (objetiva 100x); B –Copepoda (objetiva 20x). Fotos NUBEM – AxioCam 305 Zeiss. Escala 50µm..... 6
- Figura 3: Registro fotográfico dos grupos taxonômicos dominantes da nematofauna de praias emersas. A) *Daptonema*; B) *Axonolaimus* e C) *Enoplolaimus*. Fotos NUBEM – AxioCam 305 Zeiss. Escala 50µm. 7

LISTA DE TABELAS

Tabela 1: Resultados das ANOVAs realizadas com os parâmetros da diversidade para a macrofauna de praias emersas para os compartimentos, faixas e campanhas amostradas durante 2 anos de realização do PMBA/FEST-RRDM.....	6
Tabela 2: Resultados das ANOVAs realizadas com os parâmetros da diversidade da meiofauna de praias emersas para os compartimentos, faixas e campanhas amostradas durante 2 anos de realização do PMBA/FEST-RRDM.	7
Tabela 3: Resultados das ANOVAs realizadas com os parâmetros da diversidade para a nematofauna de praias emersas para os compartimentos, faixas e campanhas amostradas durante 2 anos de realização do PMBA/FEST-RRDM.....	8
Tabela 4: Resultado da análise de similaridade ANOSIM e análise de classificação SIMPER da nematofauna de praias emersas com corte acima de 50%, entre os compartimentos e as campanhas.	8
Tabela 5: Resultados das ANOVAs realizadas com os parâmetros da densidade dos Grupos Chave de praias emersas para os compartimentos, faixas e campanhas amostradas durante 2 anos de realização do PMBA/FEST-RRDM.	12
Tabela 6: Resultados das ANOVAs realizadas com os parâmetros da diversidade da macrofauna da antepraia para os compartimentos, faixas e campanhas amostradas durante 2 anos de realização do PMBA/FEST-RRDM.	13
Tabela 7: Resultados das ANOVAs realizadas com os parâmetros da diversidade da meiofauna da antepraia para os compartimentos, faixas e campanhas amostradas durante 2 anos de realização do PMBA/FEST-RRDM.	13
Tabela 8: Resultados das ANOVAs realizadas com os parâmetros da densidade de Copepoda na antepraia para os compartimentos, faixas e campanhas amostradas durante 2 anos de realização do PMBA/FEST-RRDM.	14
Tabela 9: Resultados das ANOVAs realizadas com os parâmetros da diversidade da nematofauna da antepraia para os compartimentos, faixas e campanhas amostradas durante 2 anos de realização do PMBA/FEST-RRDM.	14
Tabela 10: Resultado da análise de similaridade ANOSIM e análise de classificação SIMPER da Nematofauna entre os compartimentos A, B e C.....	15
Tabela 11: Lista taxonômica e densidade média (inds/m ²) da macrofauna de praias emersas do compartimento A durante os dois anos de monitoramento S1: Praia Mole; S2: Praia Formosa; S3: Praia de Putiri. A estação amostral S1 não foi amostrada em 09/18.	16

Tabela 12: Lista taxonômica e densidade média (inds/m ²) da macrofauna da antepraia do compartimento A durante os dois anos de monitoramento S1: Praia Mole; S2: Praia Formosa; S3: Praia de Putiri.	20
Tabela 13: Lista taxonômica e densidade média (inds/m ²) da meiofauna de praias emersas do compartimento A durante os dois anos de monitoramento S1: Praia Mole; S2: Praia Formosa; S3: Praia de Putiri. A estação amostral S1 não foi amostrada em 09/18.	22
Tabela 14: Lista taxonômica e densidade média (inds/m ²) da meiofauna da antepraia do compartimento A durante os dois anos de monitoramento S1: Praia Mole; S2: Praia Formosa; S3: Praia de Putiri. ..	24
Tabela 15: Lista taxonômica e densidade média (inds/m ²) da nematofauna de praias emersas do compartimento A durante os dois anos de monitoramento S1: Praia Mole; S2: Praia Formosa; S3: Praia de Putiri. A estação amostral S1 não foi amostrada em 09/18.	24
Tabela 16: Lista taxonômica e densidade média (inds/m ²) da nematofauna da antepraia do compartimento A durante os dois anos de monitoramento S1: Praia Mole; S2: Praia Formosa; S3: Praia de Putiri.	28
Tabela 17: Lista taxonômica e densidade média (inds/m ²) da macrofauna de praias emersas do compartimento B durante os dois anos de monitoramento S4: Barra do Riacho; S5: Terra Indígena; S6: REBio Comboios; S7: Regência; N1: Povoação.	31
Tabela 18: Lista taxonômica e densidade média (inds/m ²) da macrofauna da antepraia e do compartimento B durante os dois anos de monitoramento S4: Barra do Riacho; S5: Terra Indígena; S6: REBio Comboios; S7: Regência; N1: Povoação.	35
Tabela 19: Lista taxonômica e densidade média (inds/m ²) da meiofauna de praias emersas do compartimento B durante os dois anos de monitoramento S4: Barra do Riacho; S5: Terra Indígena; S6: REBio Comboios; S7: Regência; N1: Povoação.	37
Tabela 20: Lista taxonômica e densidade média (inds/m ²) da meiofauna da antepraia e do compartimento B durante os dois anos de monitoramento S4: Barra do Riacho; S5: Terra Indígena; S6: REBio Comboios; S7: Regência; N1: Povoação.	39
Tabela 21: Lista taxonômica e densidade média (inds/m ²) da nematofauna de praias emersas do compartimento B durante os dois anos de monitoramento S4: Barra do Riacho; S5: Terra Indígena; S6: REBio Comboios; S7: Regência; N1: Povoação.	40
Tabela 22: Lista taxonômica e densidade média (inds/m ²) da nematofauna da antepraia do compartimento B durante os dois anos de monitoramento S4: Barra do Riacho; S5: Terra Indígena; S6: REBio Comboios; S7: Regência; N1: Povoação.	46
Tabela 23: Lista taxonômica e densidade média (inds/m ²) da macrofauna de praias emersas do compartimento C durante os dois anos de monitoramento N2: Degredo; N3: Pontal do Ipiranga; N4:	

Barra Nova; N5 – Guriri; N6: Itaúnas. A estação amostral N6 não foi amostrada em 09/18, 12/18, 07-08/19..... 49

Tabela 24: Lista taxonômica e densidade média (inds/m²) da macrofauna da antepraia do compartimento C durante os dois anos de monitoramento N2: Degredo; N3: Pontal do Ipiranga; N4: Barra Nova; N5 – Guriri; N6: Itaúnas. 53

Tabela 25: Lista taxonômica e densidade média (inds/m²) da meiofauna de praias emersas do compartimento C durante os dois anos de monitoramento N2: Degredo; N3: Pontal do Ipiranga; N4: Barra Nova; N5 – Guriri; N6: Itaúnas. A estação amostral N6 não foi amostrada em 09/18, 12/18, 07-08/19..... 55

Tabela 26: Lista taxonômica e densidade média (inds/m²) da meiofauna da antepraia do compartimento C durante os dois anos de monitoramento N2: Degredo; N3: Pontal do Ipiranga; N4: Barra Nova; N5 – Guriri; N6: Itaúnas. 57

Tabela 27: Lista taxonômica e densidade média (inds/m²) da nematofauna de praias emersas do compartimento C durante os dois anos de monitoramento N2: Degredo; N3: Pontal do Ipiranga; N4: Barra Nova; N5 – Guriri; N6: Itaúnas. A estação amostral N6 não foi amostrada em 09/18, 12/18, 07-08/19..... 58

Tabela 28: Lista taxonômica e densidade média (inds/m²) da nematofauna da antepraia compartimento C durante os dois anos de monitoramento N2: Degredo; N3: Pontal do Ipiranga; N4: Barra Nova; N5 – Guriri; N6: Itaúnas. 64

Figura 1: Registro fotográfico dos três gêneros dominantes da macrofauna de praias emersas. A) Oligochaeta; B) *Excirolana braziliensis*; C) Nemertea. Fotos NUBEM – AxioCam 305 Zeiss. Escala 50µm.



Tabela 1: Resultados das ANOVAs realizadas com os parâmetros da diversidade para a macrofauna de praias emersas para os compartimentos, faixas e campanhas amostradas durante 2 anos de realização do PMBA/FEST-RRDM.

Variáveis	GL	Densidade			Riqueza			Diversidade		
		F	p	Post hoc	F	p	Post hoc	F	p	Post hoc
MACROFAUNA										
Compartimento	2	8,57	0,013*	A, B > C	7,59	0,0007**	A, B > C	1,37	0,5	
Faixa	3	14,73	0,002*	MS > MI >IL> SL	6,27	0,0005**	MS > MI, IL > SL	6,48	0,09	
Campanha	4	2,49	0,64		2	0,09		1,77	0,78	
Compartimento x Campanha	8	6,99	0,53		11,51	0,15		9,2	0,32	
Faixa x Campanha	11	2,7	0,99		0,58	0,84		2,69	0,99	

Figura 2: Registro fotográfico dos grupos taxonômicos dominantes da meiofauna de praias emersas. A– Nematoda (objetiva 100x); B –Copepoda (objetiva 20x). Fotos NUBEM – AxioCam 305 Zeiss. Escala 50µm.



Tabela 2: Resultados das ANOVAs realizadas com os parâmetros da diversidade da meiofauna de praias emersas para os compartimentos, faixas e campanhas amostradas durante 2 anos de realização do PMBA/FEST-RRDM.

Variáveis	GL	Riqueza			Densidade			Diversidade		
		F	p	Post hoc	F	P	Post hoc	F	P	Post hoc
MEIOFAUNA										
Compartimento	2	6,56	0,002*	A > B, C	5,48	0,005*	A,C > B	19,61	0,0001**	A, B > C
Faixa	3	16,9	0,0001**	IL, MS, MI > SL	27,7	0,0001**	IL, MS, MI > SL	1,53	0,2	
Campanha	4	5	0,0008**	12/18, 02/20 > 09/18, 07-08/19, 12/19	5,22	0,0005**	12/18 > 09/18, 07-08/19, 12/19, 02/20	0,22	0,92	
Compartimento x Campanha	8	1,33	0,22		2,44	0,01*		0,3	0,96	
Faixa x Campanha	11	1,78	0,06		1,1	0,35		0,59	0,83	

GL: graus de liberdade; *Diferenças significativas $p < 0,05$; **Diferenças significativas $p < 0,001$.

Figura 3: Registro fotográfico dos grupos taxonômicos dominantes da nematofauna de praias emersas. A) *Daptonema*; B) *Axonolaimus* e C) *Enoplolaimus*. Fotos NUBEM – AxioCam 305 Zeiss. Escala 50µm.

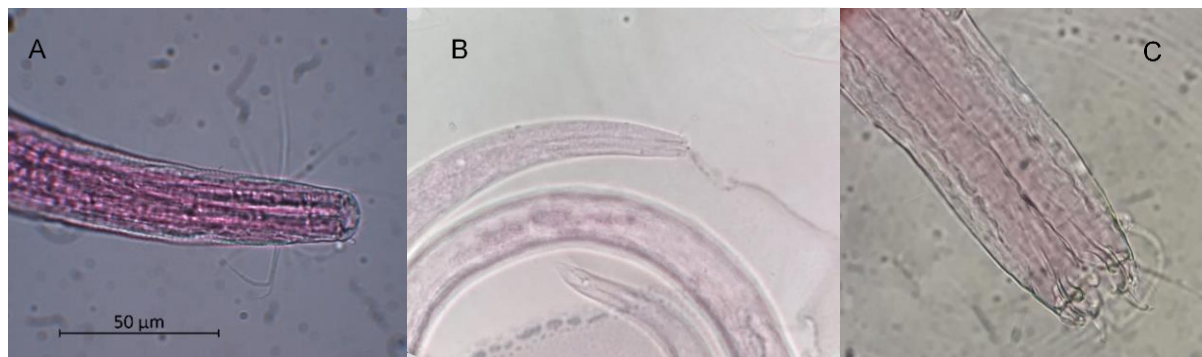


Tabela 3: Resultados das ANOVAs realizadas com os parâmetros da diversidade para a nematofauna de praias emersas para os compartimentos, faixas e campanhas amostradas durante 2 anos de realização do PMBA/FEST-RRDM.

Variáveis	G L	Riqueza			Densidade			Diversidade		
		F	p	Post hoc	F	P	Post hoc	F	P	Post hoc
NEMATOFAUNA										
Compartimento	2	27,5	0,0001**	A, C > B	22,1	0,0001**	A, C > B	16,4	0,0001**	A, C > B
Faixa	3	20,9	0,0001**	IL, MS, MI > SL	26,06	0,0001**	IL, MS, MI > SL	11,9	0,0001**	IL, MS, MI > SL
Campanha	4	3,74	0,006*	12/18 > 09/18, 07-08/19, 12/19, 02/20	2,09	0,08		1,44	0,22	
Compartimento x Campanha	8	1,8	0,07		1,95	0,051		0,96	0,46	
Faixa x Campanha	11	0,71	0,72		1,06	0,39		0,67	0,75	

GL: graus de liberdade; *Diferenças significativas $p < 0,05$; **Diferenças significativas $p < 0,001$.

Tabela 4: Resultado da análise de similaridade ANOSIM e análise de classificação SIMPER da nematofauna de praias emersas com corte acima de 50%, entre os compartimentos e as campanhas.

Compartimentos					
A x B	0,199	0.003*	71,79	<i>Daptonema</i>	7,13
				<i>Axonolaimus</i>	13,51
				<i>Theristus</i>	18,77
				<i>Bolbolaimus</i>	23,46
				<i>Desmodora</i>	27,86
				<i>Paracyatholaimus</i>	32,09
				<i>Pseudosteineria</i>	36,18
				<i>Omicronema</i>	39,99
				<i>Microlaimus</i>	46,43
				<i>Comesoma</i>	49,32
A x C	0,353	0.001*	77,61	<i>Gonionchus</i>	51,96
				<i>Daptonema</i>	7,68
				<i>Enoplolaimus</i>	13,02
				<i>Axonolaimus</i>	18,2
				<i>Paracyatholaimus</i>	22,74
				<i>Metachromadora</i>	27,18
				<i>Omicronema</i>	31,58
				<i>Microlaimus</i>	35,69
				<i>Theristus</i>	39,58
				<i>Pseudosteineria</i>	43,16
				<i>Bolbolaimus</i>	46,69

Compartimentos					
				<i>Latronema</i>	50,2
B x C	0,289	0.001*	75.71	<i>Daptonema</i>	10,18
				<i>Paracyatholaimus</i>	16,95
				<i>Enoplolaimus</i>	23,53
				<i>Axonolaimus</i>	30,97
				<i>Omicronema</i>	36,31
				<i>Desmodora</i>	41,7
				<i>Metachromadora</i>	46,9
				<i>Microlaimus</i>	51,9
Campanhas					
09/18 x 12/18	0,217	0,004	77,23	<i>Daptonema</i>	6,86
				<i>Axonolaimus</i>	13,13
				<i>Theristus</i>	19,12
				<i>Microlaimus</i>	24,88
				<i>Enoplolaimus</i>	30,3
				<i>Paracyatholaimus</i>	35,04
				<i>Omicronema</i>	39,38
				<i>Latronema</i>	43,58
				<i>Desmodora</i>	47,49
				<i>Pseudosteineria</i>	50,95
09/18 x 07-08/19	0,177	0,007	77,84	<i>Axonolaimus</i>	8,64
				<i>Daptonema</i>	1626
				<i>Enoplolaimus</i>	22,6
				<i>Theristus</i>	27,66
				<i>Omicronema</i>	32,73
				<i>Paracyatholaimus</i>	37,47
				<i>Paracanthonus</i>	41,64
				<i>Pseudosteineria</i>	45,77
				<i>Microlaimus</i>	48,81
				<i>Gonionchus</i>	51,67

Campanhas

09/18 x 12/19	0,065	0,119	79,51	<i>Daptonema</i>	7,52
				<i>Enoplolaimus</i>	14,29
				<i>Axonolaimus</i>	19,6
				<i>Paracyatholaimus</i>	24,77
				<i>Omicronema</i>	29,79
				<i>Paracanthonus</i>	34,47
				<i>Theristus</i>	36,75
				<i>Pseudosteineria</i>	43,03
				<i>Microlaimus</i>	46,82
				<i>Viscosia</i>	49,85
				<i>Metachromadora</i>	52,78
09/18 x 02/20	0,251	0,001	77,64	<i>Daptonema</i>	8,44
				<i>Desmodora</i>	16,13
				<i>Enoplolaimus</i>	22,16
				<i>Theristus</i>	26,75
				<i>Paracyatholaimus</i>	31,28
				<i>Axonolaimus</i>	35,68
				<i>Omicronema</i>	40,05
				<i>Paracanthonus</i>	43,65
				<i>Microlaimus</i>	46,78
				<i>Metachromadora</i>	49,87
				<i>Pseudosteineria</i>	52,94
12/18 x 07-08/19	-0,028	0,644	70,2	<i>Axonolaimus</i>	8,49
				<i>Daptonema</i>	15,9
				<i>Microlaimus</i>	21,39
				<i>Enoplolaimus</i>	26,85
				<i>Paracyatholaimus</i>	32,14
				<i>Omicronema</i>	36,8
				<i>Latronema</i>	40,82
				<i>Theristus</i>	44,84
				<i>Metachromadora</i>	48,64
				<i>Desmodora</i>	52,41

Campanhas

12/18 x 12/19	-0,045	0,813	74,95	<i>Axonolaimus</i>	7,14
				<i>Daptonema</i>	13,91
				<i>Paracyatholaimus</i>	20,15
				<i>Microlaimus</i>	26,24
				<i>Enoplolaimus</i>	31,85
				<i>Theristus</i>	37,39
				<i>Desmodora</i>	41,82
				<i>Metachromadora</i>	46,11
				<i>Latronema</i>	50,25
12/18 x 02/20	-0,013	0,555	69,05	<i>Daptonema</i>	8,35
				<i>Desmodora</i>	15,5
				<i>Axonolaimus</i>	21,53
				<i>Microlaimus</i>	27,11
				<i>Enoplolaimus</i>	32,17
				<i>Paracyatholaimus</i>	37,17
				<i>Metachromadora</i>	41,55
				<i>Latronema</i>	45,88
				<i>Theristus</i>	50,19
07-08/19 x 12/19	-0,058	0,901	75,65	<i>Axonolaimus</i>	9,94
				<i>Daptonema</i>	17,37
				<i>Paracyatholaimus</i>	23,59
				<i>Enoplolaimus</i>	29,51
				<i>Theristus</i>	34,63
				<i>Omicronema</i>	39,26
				<i>Metachromadora</i>	42,97
				<i>Desmodora</i>	46,53
				<i>Microlaimus</i>	49,68
				<i>Oncholaimus</i>	52,68
07-08/19 x 02/20	0,026	0,261	71,66	<i>Daptonema</i>	9,07
				<i>Axonolaimus</i>	16,66
				<i>Desmodora</i>	24
				<i>Enoplolaimus</i>	30,21
				<i>Omicronema</i>	34,88
				<i>Paracyatholaimus</i>	39,49
				<i>Theristus</i>	43,48
				<i>Metachromadora</i>	47,31
				<i>Microlaimus</i>	50,08

Campanhas

12/19 x 02/20	-0,01	0,5	74,64	<i>Daptonema</i>	8,84
				<i>Desmodora</i>	17,32
				<i>Enoplolaimus</i>	23,87
				<i>Paracyatholaimus</i>	29,39
				<i>Axonolaimus</i>	34,56
				<i>Theristus</i>	39,3
				<i>Metachromadora</i>	43,63
				<i>Omicronema</i>	47,91
				<i>Bolbolaimus</i>	51,13

Tabela 5: Resultados das ANOVAs realizadas com os parâmetros da densidade dos Grupos Chave de praias emersas para os compartimentos, faixas e campanhas amostradas durante 2 anos de realização do PMBA/FEST-RRDM.

Variáveis	GL	Densidade		
		F	P	Post Hoc
<u>OLIGOCHAETA</u>				
Compartimento	2	5,6	0,004*	A, B > C
Faixa	3	9,35	0,0001*	SL, MS > MI, IL
Campanha	4	0,91	0,45	
Compartimento x Campanha	8	0,35	0,94	
Faixa x Campanha	11	1,53	0,12	
<u>Saccocirrus pussicus</u>				
Compartimento	2	10,36	0,0001**	B > A, C
Faixa	3	10,97	0,0001**	IL, MI > MS, SL
Campanha	4	0,34	0,85	
Compartimento x Campanha	8	0,49	0,86	
Faixa x Campanha	11	0,2	0,99	
<u>Hesionura cf.variodentata</u>				
Compartimento	2	11,91	0,0001**	B > A, C
Faixa	3	12,22	0,0001**	IL, MI > MS, SL
Campanha	4	2,34	0,057	02/20 > 09/18, 12/18, 07-08/19, 12/19
Compartimento x Campanha	8	1,15	0,33	
Faixa x Campanha	11	1,11	0,35	
<u>AMPHIPODA</u>				
Compartimento	2	8,15	0,0001**	A > B, C
Faixa	3	0,33	0,33	
Campanha	4	0,51	0,73	
Compartimento x Campanha	8	1,7	0,1	
Faixa x Campanha	11	1,86	0,04	
<u>Excirolana braziliensis</u>				

Variáveis	GL	Densidade		
		F	P	Post Hoc
Compartimento	2	1,95	0,15	
Faixa	3	27,3	0,0001**	MS > SL, MI, IL
Campanha	4	1,52	0,2	
Compartimento x Campanha	8	1,46	0,17	
Faixa x Campanha	11	1	0,45	
COPEPODA				
Compartimento	2	4,22	0,016*	A, B > C
Faixa	3	25,7	0,0001**	SL > MS, MI, IL
Campanha	4	5,62	0,0003**	09/18 > 12/18, 07-08/19, 12/19, 02/20
Compartimento x Campanha	8	1,04	0,4	
Faixa x Campanha	11	1,27	0,24	

GL: graus de liberdade; *Diferenças significativas $p < 0,05$; **Diferenças significativas $p < 0,001$.

Tabela 6: Resultados das ANOVAs realizadas com os parâmetros da diversidade da macrofauna da antepiraia para os compartimentos, faixas e campanhas amostradas durante 2 anos de realização do PMBA/FEST-RRDM.

Variáveis	GL	Densidade			Riqueza			Diversidade		
		F	p	Post hoc	F	p	Post hoc	F	p	Post hoc
<u>MACROFAUNA</u>										
Compartimento	2	1,24	0,29		2,01	0,14		2,08	0,13	
Isóbatas	1	1,45	0,23		0,01	0,91		0,25	0,61	
Campanha	1	1,55	0,21		2,35	0,13		0,08	0,76	
Compartimento x Campanha	2	2,73	0,07		1,26	0,29		0,8	0,45	
Faixa x Campanha	1	0,45	0,5		0,21	0,64		0,51	0,47	

GL: graus de liberdade; *Diferenças significativas $p < 0,05$; **Diferenças significativas $p < 0,001$.

Tabela 7: Resultados das ANOVAs realizadas com os parâmetros da diversidade da meiofauna da antepiraia para os compartimentos, faixas e campanhas amostradas durante 2 anos de realização do PMBA/FEST-RRDM.

Variáveis	GL	Densidade			Riqueza			Diversidade		
		F	p	Post hoc	F	p	Post hoc	F	p	Post hoc
<u>MEIOFAUNA</u>										
Compartimento	2	6,35	0,003*	A e B > C	5,95	0,005*	A > B e C	2,93	0,06	
Isóbatas	1	2,27	0,13	-	2,08	0,15	-	0,24	0,62	
Campanha	1	1,82	0,18	-	4,01	0,051	02/20 > 12/19	1,26	0,26	
Compartimento x Campanha	2	0,02	0,97	-	0,2	0,81	-	0,31	0,73	
Faixa x Campanha	1	0,42	0,52	-	0,43	0,51	-	0,5	0,47	

GL: graus de liberdade; *Diferenças significativas $p < 0,05$; **Diferenças significativas $p < 0,001$.

Tabela 8: Resultados das ANOVAs realizadas com os parâmetros da densidade de Copepoda na antepiraia para os compartimentos, faixas e campanhas amostradas durante 2 anos de realização do PMBA/FEST-RRDM.

COPEPODA	GL	Densidade		
		F	p	Post Hoc
Compartimento	2	14,74	1,25 e-8 *	A > B e C
Isóbatas	1	0,82	0,36	
Campanha	1	3,94	0,05	
Compartimento x Campanha	2	0,0007	0,99	
Faixa x Campanha	1	0,21	0,64	

Tabela 9: Resultados das ANOVAs realizadas com os parâmetros da diversidade da nematofauna da antepiraia para os compartimentos, faixas e campanhas amostradas durante 2 anos de realização do PMBA/FEST-RRDM.

Variáveis	GL	Densidade			Riqueza			Diversidade		
		F	p	Post hoc	F	p	Post hoc	F	p	Post hoc
<u>NEMATOFUNA</u>										
Compartimento	2	4,03	0,02*	B>A, C	5,9	0,005**	B> A, C	2,99	0,06	
Isóbatas	1	1,14	0,28	-	0,01	0,9	-	0,41	0,52	
Campanha	1	0,39	0,53		0,39	0,53	-	0,3	0,58	
Compartimento x Campanha	2	0,1	0,9	-	0,23	0,78	-	0,18	0,83	
Faixa x Campanha	1	0,15	0,69	-	0,48	0,49	-	0,81	0,37	

GL: graus de liberdade; *Diferenças significativas $p < 0,05$; **Diferenças significativas $p < 0,001$

Tabela 10: Resultado da análise de similaridade ANOSIM e análise de classificação SIMPER da Nematofauna entre os compartimentos A, B e C.

Compartimento	R	ANOSIM (p)	Média de dissimilaridade	Táxon	% Acumulativo
A x B	0,149	0.092	78,5	<i>Actinonema</i>	7,34
				<i>Microlaimus</i>	14,08
				<i>Bolbolaimus</i>	20,35
				<i>Gonionchus</i>	25,64
				<i>Omicronema</i>	30,83
				<i>Sabatieria</i>	34,77
				<i>Theristus</i>	38,46
				<i>Metachromadora</i>	41,71
				<i>Viscosia</i>	44,92
				<i>Daptonema</i>	47,26
				<i>Conilia</i>	50,26
A x C	0,213	0.028*	81.96	<i>Actinonema</i>	10,23
				<i>Daptonema</i>	19,07
				<i>Sabatieria</i>	24,23
				<i>Microlaimus</i>	28,68
				<i>Omicronema</i>	33,06
				<i>Theristus</i>	36,66
				<i>Pomponema</i>	40,21
				<i>Paracyatholaimus</i>	43,19
				<i>Gonionchus</i>	46,06
				<i>Pseudosteineria</i>	48,78
				<i>Metachromadora</i>	51,46
B x C	0,302	0.007*	81.71	<i>Daptonema</i>	7,66
				<i>Bolbolaimus</i>	14,38
				<i>Microlaimus</i>	21,05
				<i>Omicronema</i>	26,89
				<i>Gonionchus</i>	32,27
				<i>Theristus</i>	40,67
				<i>Sabatieria</i>	43,88
				<i>Viscosia</i>	46,8
				<i>Paracyatholaimus</i>	49,66
				<i>Conilia</i>	52,39

Tabela 11: Lista taxonômica e densidade média (inds/m²) da macrofauna de praias emersas do compartimento A durante os dois anos de monitoramento S1: Praia Mole; S2: Praia Formosa; S3: Praia de Putiri. A estação amostral S1 não foi amostrada em 09/18.

Táxon	CAMPANHAS													
	09/18		12/18			07-08/19			12/19			02/20		
	S2	S3	S1	S2	S3	S1	S2	S3	S1	S2	S3	S1	S2	S3
Oligochaeta	13,89		1291,67			268,52	20,83		1347,22	187,50	41,67	2844,44	23,81	48,61
<i>Saccocirrus pussicus</i>		9,26	138,89		6,94	92,59		37,04	333,33	13,89	20,83	744,44		6,94
<i>Hesionura cf. varidentata</i>		9,26				18,52				13,89		11,11		6,94
<i>Haploscoloplos spp</i>							6,94							
<i>Pilargidae spp.</i>							6,94							
<i>Capitella cf. biota</i>	27,78			18,52			152,78	9,26		166,67				
<i>Magelona cf. crenulata</i>	20,83			212,96						13,89			7,94	20,83
<i>Dispio cf. remanei</i>				18,52									7,94	
<i>Eusyllis sp1</i>			27,78											
<i>Lumbrineris sp.</i>				9,26										
<i>Hemipodia simplex</i>								9,26			13,89			
<i>Exogone sp. n. 2</i>														
<i>Eusyllis assimilis</i>														
<i>Magelona sp. n.</i>							472,22			6,94				
<i>Salvatoria nitidula</i>						37,04								
<i>Syllis hyllebergi</i>														
<i>Sphaerosyllis sp. n.</i>						9,26								
<i>Syllis guidae</i>														
<i>Syllis sp1</i>														
<i>Syllis sp2.</i>			6,94											
<i>Syllis sp3.</i>														
<i>Spio sp.</i>														
<i>Paradoneis sp</i>														
<i>Eusyllis kupfferi</i>														
<i>Syllidae sp1</i>												22,22		
<i>Spionidae spp</i>										13,89				
<i>Armandia sp</i>														

Táxon	CAMPANHAS													
	09/18		12/18			07-08/19			12/19			02/20		
Táxon	S2	S3	S1	S2	S3	S1	S2	S3	S1	S2	S3	S1	S2	S3
<i>Platynereis dumerilii</i>		9,26												
<i>Scolecopsis spp.</i>	138,89			916,67			62,50			986,11			428,57	
<i>Paraonis cf. pygoenigmatica</i>				9,26										
<i>Orbiniidae sp.</i>		9,26												
<i>Pisione parhelenae</i>			27,78			18,52						122,22		
<i>Pisionidens indica</i>		46,30	6,94											
<i>Kinbergonuphis sp.</i>	6,94													
<i>Hyalidae</i>						55,56								
<i>Metharpinia sp.</i>							6,94			13,89		11,11	15,87	
<i>Atlantorchestoidea brasiliensis</i>	97,22			18,52		9,26		18,52		111,11		33,33		
<i>Vadosiapus sp.1</i>	20,83						13,89			13,89				
<i>Speziorchestia tucurauna</i>										27,78				
<i>Hadzioidea fam. gen. sp.1</i>														
<i>Hartmanodes sp.</i>	6,94													
<i>Nototropis sp.</i>										34,72				6,94
<i>Psammogammarus sp</i>														
<i>Puelche sp.1</i>	319,44		20,83	37,04						62,50				
<i>Amphipoda sp.1</i>														
<i>Amphipoda sp.2</i>														
<i>Amakusanthura sp.</i>							6,94							
<i>Anthuridae NI</i>	6,94												7,94	
<i>Cladocera</i>														
<i>Cyclaspis sp.</i>														13,89
<i>Emerita brasiliensis</i>	20,83	9,26												
<i>Lepidopa richmondi</i>				9,26	6,94									
<i>Diplostraca</i>			6,94											
<i>Oniscidae</i>						9,26								
<i>Sphaeromopsis mourei</i>							13,89			20,83				
<i>Eurydice sp</i>			6,94		6,94									
<i>Excirolana braziliensis</i>	6,94	37,04	13,89		125,00	46,30	104,17	46,30	55,56		6,94	22,22		62,50

Táxon	CAMPANHAS													
	09/18		12/18			07-08/19			12/19			02/20		
	S2	S3	S1	S2	S3	S1	S2	S3	S1	S2	S3	S1	S2	S3
<i>Macrochiridothea sp</i>												11,11		
Tanaidacea														
Aracanideo sp.1														
Aracnideo sp.2														
Aracnideo sp.3														
Calliphoridae sp.1														
Calliphoridae sp.2														
Carabidae sp.1										13,89				
Carabidae sp.2	6,94													
Chilopoda														
Chironomidae														
Chrysomya sp.1														
Coleoptera	6,94													
Collembola sp.1														
Collembola sp.2														
Collembola sp.3												11,11		
Culicidae sp. 1														
Dermaptera sp.2														
Dermaptera sp1.													7,94	
Diptera n.i										13,89				
<i>Dorymyrmex sp.1</i>														
Formicidae sp2														
<i>Geophilus sp</i>			13,89									11,11		
Hemiptera sp.1														
Inseto (tricoptera)?														
Larva														
Lepidoptera sp.1														6,94
Lycosidae sp.														
Muscidae sp.1														
Muscidae sp.2														

Táxon	CAMPANHAS													
	09/18		12/18			07-08/19			12/19			02/20		
	S2	S3	S1	S2	S3	S1	S2	S3	S1	S2	S3	S1	S2	S3
Muscidae sp.3												11,11		
Muscomorpha											20,83			
Pheidole sp.1										20,83				
Plecoptera sp.1														
Sarcophagidae sp.1														
Sarcophagidae sp.2	6,94	9,26												
Sarcophagidae sp.3	6,94													
Sarcophagidae sp.4														
Scarabaeidae sp.1														
Solenopsis sp.1										6,94				
Solenopsis sp.2														
Solenopsis sp.3														
Solenopsis sp.4														
Staphylinidae	6,94					9,26								
Strumigenys sp1														
Tapinoma sp.1														
Olivella minuta							27,78							
Divalinga quadrisulcata							6,94			6,94				
Tivela sp.										6,94				
Nucula semiornata														
Donax gemmula														
Donax hanleyanus														
Cyclostremiscus sp.														6,94
Psammotella cruenta														
Encope sp.														
Ophiophragmus cubanus			6,94											
Mellita sp														
Nemertea			55,56	9,26		9,26	6,94					55,56		
Platyhelminthes		9,26	6,94				6,94							

Tabela 12: Lista taxonômica e densidade média (inds/m²) da macrofauna da antepraia do compartimento A durante os dois anos de monitoramento S1: Praia Mole; S2: Praia Formosa; S3: Praia de Putiri.

Táxon	CAMPANHAS					
	12/19			02/20		
	S1	S2	S3	S1	S2	S3
Subclasse Oligochaeta		29,17	4,17			
Família Dorvilleidae						
Família Eunicidae						
Família Lumbrineridae						
Família Oeonidae	4,17					
Família Onuphidae						
Família Eulepethidae			4,17			
Família Glyceridae	4,17	8,33	12,50	4,17	4,17	45,83
Família Goniadidae	4,17			8,33		12,50
Família Nephtyidae						
Família Phyllodocidae	25,00		4,17			
Família Pilargidae	12,50					
Família Pisionidae	16,67	4,17	4,17	12,50	4,17	4,17
Família Polynoidae						
Família Sigalionidae	8,33			4,17		
Família Syllidae	137,50	62,50	25,00	8,33		12,50
Família Polygordiidae		4,17				
Família Saccociridae	4,17	4,17				
Família Oweniidae						
Família Magelonidae						
Família Spionidae	179,17	8,33	12,50	20,83		4,17
Família Ampharetidae						
Família Cirratulidae						4,17
Família Pectinariidae					4,17	
Família Capitellidae		8,33				
Família Maldanidae						
Família Opheliidae				4,17		
Família Orbiniidae						
Família Paraonidae			8,33			
Polychaeta n.i						
Ordem Decapoda	12,50					
Larva zoe						
Sergestoidea						
Paguridae	4,17					4,17
Ordem Amphipoda	8,33	54,17	4,17	20,83	8,33	20,83
Ordem Cumacea	16,67	8,33	37,50	5	4,17	
Ordem Isopoda	4,17	4,17	12,50		8,33	8,33
Ordem Mysida						

Táxon	CAMPANHAS					
	12/19			02/20		
	S1	S2	S3	S1	S2	S3
CLASSE OSTRACODA		4,17	37,50	25,00		4,17
FILO CHAETOGNATHA						
SubFILO CEPHALOCHORDATA						
CLASSE ANTHOZOA						79,17
Família Ostreidae						
Pinnidae						
Família Crassatellidae					4,17	
Família Lucinidae						
Família Lucininae						
Família Corbulidae						
Família Semelidae		4,17		4,17		
Família Tellinidae		4,17		4,17		
Família Veneridae						
Família Nuculanidae				4,17		
Família Nuculidae	4,17					
Família Glycymerididae						
Família Arcidae						
Família Psammobiidae	4,17					
Família Donacidae						
Gastropoda N.I.						
Família Olividae	8,33					
Família Terebridae						
Caudofoveata NI			4,17			
FILO NEMERTEA	8,33			4,17		8,33
Platyhelminthes N.I.				12,50		4,17
FILO SIPUNCULA		4,17				
Holothuria	16,67					
Ophiuroidea			4,17			4,17
Echinoidea						
Clypeasteroidea						

Tabela 13: Lista taxonômica e densidade média (inds/m²) da meiofauna de praias emersas do compartimento A durante os dois anos de monitoramento S1: Praia Mole; S2: Praia Formosa; S3: Praia de Putiri. A estação amostral S1 não foi amostrada em 09/18.

	CAMPANHAS													
	09/18		12/18			07-08/19			12/19			02/20		
Táxon	S2	S3	S1	S2	S3	S1	S2	S3	S1	S2	S3	S1	S2	S3
Acari	0,16	0,21	0,08	0,05		0,28	0,32	0,05	0,37		0,08	0,21	0,59	0,08
Nematoda	12,66	4,78	0,48	26,75	2,47	4,22	40,80	11,31	1,17	37,14	20,50	3,45	25,02	6,61
Oligochaeta	1,43		0,08	1,06	0,16	0,08	0,36		0,11	0,92	0,08	0,11	1,18	0,16
Platyhelminthes	0,08	0,85	0,32	0,74	0,16	0,72	2,19	1,11	0,74	1,67	0,76	1,11	1,87	1,43
Copepoda	0,52	0,21	1,07	16,88	0,68	5,93	0,68	0,37	6,26	12,62	0,52	9,98	15,83	0,32
Nemertea	1,75	1,43	0,04	3,56	0,48	0,28	0,16	0,11		0,92	0,04	0,37	0,32	0,64
Polychaeta	0,08		0,32	0,85	0,12	0,68			2,18	0,08	0,12	2,07	0,45	0,12
Ostracoda				0,05		0,52			0,16	0,04	0,24	1,86	0,18	
Insecta		0,05	0,16		0,04	0,32					0,04	0,11	0,96	
Não identificado														
Amphipoda	0,16						0,12							
Nauplius			0,52	0,32	0,12	1,59		0,05	0,96	0,16		1,27	0,32	
Gastrotricha		0,11		0,53	0,08		1,00	3,72		1,23	0,32		2,14	
Hydrozoa														
Isopoda						0,04			0,16		0,08	0,64		
Crustacea NI														
Tanaidacea	0,08													
Cumacea														
Mollusca NI														
Gastropoda				0,05								0,53	0,05	
Myriapoda						0,04								

	CAMPANHAS													
	09/18		12/18			07-08/19			12/19			02/20		
Táxon	S2	S3	S1	S2	S3	S1	S2	S3	S1	S2	S3	S1	S2	S3
Rotífera														
Chaetognata														
Pycnogonida														
Protoconcha				0,05										
Tardigrada														
Syncarida														
Kinorhyncha							0,20					0,32		
Equinoderma														
Sipuncula														
Priapulida														
Caranguejo														
Cnidaria														

Tabela 14: Lista taxonômica e densidade média (inds/m²) da meiofauna da antepiraia do compartimento A durante os dois anos de monitoramento S1: Praia Mole; S2: Praia Formosa; S3: Praia de Putiri.

Táxon	CAMPANHAS					
	12/19			02/20		
	S1	S2	S3	S1	S2	S3
Acari	0,16					
Nematoda	4,14	2,87	10,51	3,90	5,25	6,77
Oligochaeta			0,08			
Platyhelminthes	0,32		0,96	0,24	0,64	0,72
Copepoda	5,10	0,80	1,43	31,77	5,41	1,83
Nemertea			0,08			0,08
Polychaeta	0,32	0,40	0,40	1,27	1,59	0,64
Ostracoda	0,48		0,48	0,48	0,32	0,40
Insecta						
Amphipoda						
Nauplius	0,88		0,08	0,16	0,96	
Gastrotricha			0,40		0,16	0,08
Hydrozoa				0,08		
Isopoda	0,08				0,08	
Crustacea NI						
Cumacea	0,08					
Mollusca NI	0,16			0,16	0,72	0,08
Gastropoda					0,32	0,08
Kinorhyncha			0,16			0,08
Equinoderma			0,08			
Sipuncula			0,08			
Decapoda						0,08
Cnidaria						

Tabela 15: Lista taxonômica e densidade média (inds/m²) da nematofauna de praias emersas do compartimento A durante os dois anos de monitoramento S1: Praia Mole; S2: Praia Formosa; S3: Praia de Putiri. A estação amostral S1 não foi amostrada em 09/18.

	CAMPANHAS													
	09/18		12/18			07-08/19			12/19			02/20		
Táxon	S2	S3	S1	S2	S3	S1	S2	S3	S1	S2	S3	S1	S2	S3
Nematoda spp.				1,0	0,1	0,5	1,7	1,2	0,1	0,6	0,7	0,1	0,1	0,2
<i>Acanthonchus</i>												0,2		
<i>Actinonema</i>							0,1					0,1		
<i>Ammotheristus</i>														
<i>Anonchus</i>					0,1									
<i>Anticoma</i>												0,1		

Táxon	CAMPANHAS														
	09/18		12/18			07-08/19			12/19			02/20			
Táxon	S2	S3	S1	S2	S3	S1	S2	S3	S1	S2	S3	S1	S2	S3	
Antomicron															
Aporcelaimellus				0,1						0,3					
Axonolaimus	0,1	0,6		0,1				0,5			0,1	0,1		0,1	
Bathylaimus				0,5			0,5			0,2	0,1		0,9	0,1	
Bolbolaimus	0,1	1,5		1,3			0,5	0,8		1,6	5,0		0,1	2,1	
Campylaimus															
Cephalobidae															
Chromadora				0,1											
Chromadoridae															
Chromadorita							0,1	0,1				0,1	0,5		
Chromaspirina															
Comesoma		0,3		0,2	0,2		0,1	0,3		0,3	3,0	0,1		0,7	
ConILia															
Cyatholaimidae	0,4														
Cyatholaimus															
Cynura					0,1				0,2			0,2			
Daptonema	3,4	0,4		5,9	0,1		12,7	1,7		4,5	1,0	0,2	14,8	0,2	
Deontolaimus															
Desmodora				0,1		0,3				0,1		0,5		0,1	
Desmodoridae	0,2			0,1											
Dichromadora	0,1						0,1	0,1						0,1	
Dorylaimida															
Dorylaimidae															
Dorylaimopsis															
Elzalia				0,1											
Endeolophos															
Enoploides		0,1													
Enoplolaimus		0,1		0,8	0,1		9,8	0,2					0,1	0,4	
Epsilonema						0,1									
Eurystomina		0,1					0,1	0,2			0,2				
Fenestrolaimus						0,1									
FILitonchus				0,1											
Filoncholaimus															
Gammanema	0,2									0,1					
Gonionchus	0,7	0,1		1,7			1,4	0,2		3,1	0,7		0,1		
Halalaimus	0,1			0,2		0,1		0,5		0,2	2,2			0,3	
Halichoanolaimus															
Haliplectus						0,1	0,1			0,1					
Innocuonema															
Laimella															
Latronema				1,3	0,1		0,9	0,1		4,3				0,1	

Táxon	CAMPANHAS														
	09/18		12/18			07-08/19			12/19			02/20			
Táxon	S2	S3	S1	S2	S3	S1	S2	S3	S1	S2	S3	S1	S2	S3	
Leptolaimidae										0,1					
Leptolaimoides						0,1							0,2		
Leptoplectonema				0,4											
Leptosomatum															
Linhomoeus						0,1									
Listia															
Longicyatholaimus				0,1											
Longidoridae															
Linhystera						0,2									
Marylynnia	0,2			1,7			0,7	0,2						0,2	
Mesacanthion				0,1				0,1							
Metachromadora				2,1						1,3	0,5		1,0		
Metacyatholaimus															
Metadasynemoides	0,1			0,3			0,1			0,1					
Metalinhomoeus				0,1											
Metoncholaimus								0,1							
Microlaimus	0,2	0,1		2,2	0,1		0,4	0,2		2,3			2,1	0,1	
Molgolaimus	0,1	0,1													
Monhystera															
Mylonchulus	0,2														
Nannolaimus	0,1														
Nematoda NI 1															
Neochromadora										0,1					
Nudora															
Odontophora		0,1		0,3			1,9	0,3		1,6	0,2		0,4	0,1	
Omicronema	1,4	0,1		1,0			2,4	0,6		2,3	0,9		0,9		
Oncholaimidae															
Oncholaimus					0,1					0,5					
Onyx															
Paracanthonchus	0,7			0,4			0,3			2,9					
Paracyatholaimus		0,1		0,4	0,8		1,0	0,9	0,1	0,3	1,5		1,0	0,7	
Paramicrolaimus		0,1													
Paramonohystera								1,0							
Perepsilonema									0,1			0,1			
Plectida															
Polysigma															
Pomponema								0,7		0,1	1,1			0,3	
Praeacanthonchus															
Promonhystera	0,1														
Prorhynchonema	0,5			0,3			0,3			0,1					
Pselionema	0,1														

	CAMPANHAS													
	09/18		12/18			07-08/19			12/19			02/20		
Táxon	S2	S3	S1	S2	S3	S1	S2	S3	S1	S2	S3	S1	S2	S3
<i>Pseudosteineria</i>	2,7	0,1		1,2	0,1		3,3	0,7		3,4	2,0		0,1	0,1
<i>Rhynchonema</i>				0,1		0,2	0,1							
<i>Sabatieria</i>	0,1	0,1		0,1		0,2	0,4			4,8			0,1	0,1
<i>Scaptrella</i>				0,1			0,2			0,4	0,2			0,1
<i>Sphaerolaimus</i>														
<i>Siphonolaimus</i>														
<i>Southerniella</i>														
<i>Spilophorella</i>														
<i>Spirinia</i>	0,4			0,1			0,1	0,1		0,1				
<i>Steineria</i>	0,1						0,1			0,2				
<i>Synonchiella</i>	0,1						0,1	0,1		0,1				0,1
<i>Synonchium</i>	0,3						0,7			0,4	0,1			
<i>Terschellingia</i>				0,7				0,1			0,4			0,2
<i>Theristus</i>	0,1	0,8	0,3	1,8	0,5	1,3	0,4	0,6	0,6	0,6	0,3	1,8	1,9	
<i>Thoracostomopsis</i>														
<i>Tricoma</i>						0,4			0,1			0,1		
<i>TrlLeptium</i>				0,1	0,1								0,1	
<i>Trissonchulus</i>							0,2							
<i>Viscosia</i>	0,1			0,1						0,1	0,2		0,1	
<i>Xyala</i>				0,1										
<i>Xyalidae</i>								0,1						
<i>Wieseria</i>														
<i>Oncholaimellus</i>										0,1				
<i>Eubostrichus</i>										0,1				
<i>Camacolaimidae</i>														
<i>Karkinochromadora</i>														
<i>Ceramonema</i>														
<i>Tarvaia</i>														
<i>Alaimella</i>														
<i>Paradontophora</i>														
<i>Ptycholaimellus</i>														
<i>Leptolaimus</i>														
<i>Euchromadora</i>													0,1	
<i>Pontonema</i>														
<i>Oxystomina</i>														
<i>Coninckia</i>														
<i>Micoletzkyia</i>														
<i>Monoposthia</i>														0,1

Tabela 16: Lista taxonômica e densidade média (inds/m²) da nematofauna da antepiraia do compartimento A durante os dois anos de monitoramento S1: Praia Mole; S2: Praia Formosa; S3: Praia de Putiri.

	CAMPANHAS					
	12/19			02/20		
Táxon	S1	S2	S3	S1	S2	S3
<i>Daptonema</i>	0,1	0,2	0,4	0,2		0,6
<i>Microlaimus</i>		0,4	1,0	0,3	0,1	0,4
<i>Bolbolaimus</i>	0,1		0,4		0,1	
<i>Omicronema</i>				0,1	0,1	
<i>Gonionchus</i>		0,5	0,1		0,1	0,6
<i>Theristus</i>				0,3	0,5	0,1
<i>Actinonema</i>	1,8	0,3	0,4		1,7	0,4
<i>Paracyatholaimus</i>	0,3	0,2	0,4			
<i>Pomponema</i>		0,1	0,6		0,1	0,7
<i>Metachromadora</i>			0,6			0,7
<i>Nematodo spp.</i>	0,1		0,5		0,3	0,2
<i>Viscosia</i>	0,1			0,1	0,7	
<i>Sabatieria</i>	0,1	0,2	1,3	0,7		0,1
<i>Rhynchonema</i>		0,1	0,4			
<i>Pselionema</i>		0,2	0,3			
<i>Metadasynemoides</i>				0,1		0,3
<i>Oncholaimellus</i>		0,1	0,1	0,1	0,3	0,2
<i>Conilia</i>						
<i>Bathylaimus</i>				0,3	0,1	
<i>Ceramonema</i>			0,2			0,5
<i>Axonolaimus</i>			0,3	0,3	0,1	
<i>Latronema</i>		0,1	0,1		0,2	0,6
<i>Pseudosteineria</i>				0,3		
<i>Steineria</i>						
<i>Odontophora</i>			0,2			
<i>Karkinochromadora</i>						
<i>Neochromadora</i>						
<i>Chromadorita</i>						0,6
<i>Comesoma</i>	0,2					
<i>Marylynnia</i>	0,1	0,3		0,1		
<i>Metalinhomoeus</i>						
<i>Enoplolaimus</i>			0,3	0,1		
<i>Paracomesoma</i>						
<i>Enoploides</i>					0,1	
<i>Paramonohystera</i>						
<i>Molgolaimus</i>			1,2			
<i>Gammanema</i>						
<i>Desmodora</i>	0,3		0,3			

	CAMPANHAS					
	12/19			02/20		
Táxon	S1	S2	S3	S1	S2	S3
<i>Eurystomina</i>				0,1		
<i>Halalaimus</i>						0,3
<i>Perepsilonema</i>	0,1				0,3	
<i>Vasostoma</i>						
<i>Trileptium</i>				0,3		
<i>Metoncholaimus</i>			0,2			
<i>Linhystera</i>						
<i>Tricoma</i>		0,1	0,4			0,3
<i>Micoletzkyia</i>						
<i>Prorhynchonema</i>	0,4					
<i>Terschellingia</i>						0,1
<i>Dasynemoides</i>						
<i>Endeolophos</i>				0,1		
<i>Rhabdodemia</i>						
<i>Metacyatholaimus</i>						
<i>Tarvaia</i>			0,1			
<i>Manunema</i>					0,5	
Chromadoridae			0,3			
<i>Eleutherolaimus</i>				0,2		
<i>Polygastrophora</i>						0,1
<i>Chromadorina</i>						
Nematoda NI 1						
<i>Cornurella</i>		0,3	0,1			
<i>Camacolaimidae</i>						
<i>Anticoma</i>						
Desmodoridae			0,2	0,2		
<i>Deontolaimus</i>					0,1	0,1
<i>Cyartonema</i>						
<i>Procamacolaimus</i>			0,1			
<i>Chromadora</i>						
<i>Cheironchus</i>			0,2			
<i>Desmodorella</i>			0,2			
<i>Setosabatieria</i>				0,3		
<i>Xyalidae</i>				0,1		
<i>Ammotheristus</i>						
<i>Chaetonema</i>						
<i>Diplopeltula</i>						
<i>Siphonolaimus</i>						
<i>Lauratonema</i>					0,1	
<i>Alaimella</i>						
<i>Synonchiella</i>						

	CAMPANHAS					
	12/19			02/20		
Táxon	S1	S2	S3	S1	S2	S3
<i>Paramesonchium</i>						
<i>Comesa</i>						
<i>Nudora</i>						
<i>Paranticoma</i>						
<i>Linhomoeus</i>	0,1					
<i>Monoposthia</i>						
<i>Paracanthochus</i>						
<i>Spirobolbolaimus</i>			0,1			
<i>Elzalia</i>						
<i>Draconema</i>						0,1
<i>Halichoanolaimus</i>						
<i>Synonchium</i>			0,1			
<i>Spirinia</i>				0,1		
<i>Enoplus</i>						
<i>Dichromadora</i>						
<i>Dorylaimopsis</i>						
<i>Hopperia</i>						
<i>Oncholaimus</i>						

Tabela 17: Lista taxonômica e densidade média (inds/m²) da macrofauna de praias emersas do compartimento B durante os dois anos de monitoramento S4: Barra do Riacho; S5: Terra Indígena; S6: REBio Comboios; S7: Regência; N1: Povoação.

	CAMPANHAS																					
	09/18				12/18				07-08/19				12/19					02/20				
Táxon	S4	S5	S6	N1	S4	S5	S6	N1	S4	S5	S6	N1	S4	S5	S6	S7	N1	S4	S5	S6	S7	N1
Oligochaeta		118,0 6		314,8 1		722,2 2	27,78	1826,3 9		131,9 4	416,6 7	222,2 2		6,94	222,2 2	9,26	368,0 6	46,30	2173,6 1	1548,6 1	166,6 7	3857,1 4
Saccocirrus pussicus	824,0 7	180,5 6	20,83	175,9 3	1277,7 8	27,78	111,11	638,89	157,4 1	41,67	409,7 2	305,5 6	1777,7 8	50	111,1 1	25	159,7 2	2268,5 2	1625,0 0	1479,1 7	9,26	134,92
Hesionura cf. variodentata		76,39	6,94	138,8 9	9,26		3208,3 3	104,17		465,2 8	270,8 3	50		104,1 7	185,1 9	157,4 1	90,28	55,56	597,22	1368,0 6	27,78	2031,7 5
Haploscoloplos spp																						
Pilargidae spp.																						
Capitella cf. biota		6,94		37,04										6,94								
Magelona cf. crenulata																						
Dispio cf. remanei																						
Eusyllis sp1																						
Lumbrineris sp.																						
Hemipodia simplex	9,26	27,78		166,6 7	9,26	48,61	34,72	243,06	18,52	34,72	104,1 7	55,56		27,78	287,0 4	64,81	27,78		243,06	444,44	27,78	103,17
Exogone sp. n. 2																						
Eusyllis assimilis																						
Magelona sp. n.																						
Salvatoria nitidula																						
Syllis hyllebergi																						
Sphaerosyllis sp. n.																						
Syllis guidae																						
Syllis sp1				9,26																		
Syllis sp2.																						
Syllis sp3.								6,94														
Spio sp.																						
Paradoneis sp																						
Eusyllis kupfferi													55,56									
Sylldae sp1																						15,87
Spionidae spp																						

Táxon	CAMPANHAS																					
	09/18				12/18				07-08/19				12/19					02/20				
	S4	S5	S6	N1	S4	S5	S6	N1	S4	S5	S6	N1	S4	S5	S6	S7	N1	S4	S5	S6	S7	N1
Armandia sp																						
Platynereis dumerilii																						
Scolelepis spp.																						
Paraonis cf. pygoenigmatica																						
Orbiniidae sp.																						
Pisione parhelenae							13,89	6,94										9,26		27,78		134,92
Pisionidens indica		6,94						6,94		27,78		13,89		6,94			6,94			41,67		39,68
Kinbergonuphis sp.																						
Hyalidae																						
Metharpinia sp.																						
Atlantorchestoidea brasiliensis		6,94				48,61	20,83					13,89			9,26				20,83			
Vadosiapus sp.1																						
Speziorchestia tucurauna																						
Hadzioidea fam. gen. sp.1													9,26									
Hartmanodes sp.																						
Nototropis sp.																						
Psammogammarus sp								6,94														
Puelche sp.1																						
Amphipoda sp.1																						
Amphipoda sp.2																						
Amakusanthura sp.																						
Anthuridae NI																				6,94		
Cladocera																						
Cyclaspis sp.																						
Emerita brasiliensis							6,94															
Lepidopa richmondi																						
Diplostraca																						
Oniscidae																	6,94					
Sphaeromopsis mourei																						
Eurydice sp																						
Excirolana brasiliensis		69,44	229,17	46,30	9,26	104,17	354,17	145,83		152,78	41,67	27,78		6,94	157,41	240,74	27,78		145,83	69,44		71,43

Táxon	CAMPANHAS																					
	09/18				12/18				07-08/19				12/19					02/20				
	S4	S5	S6	N1	S4	S5	S6	N1	S4	S5	S6	N1	S4	S5	S6	S7	N1	S4	S5	S6	S7	N1
Macrochiridothea sp																			6,94			
Tanaidacea																						31,75
Aracnideo sp.1			6,94															9,26				
Aracnideo sp.2													9,26									
Aracnideo sp.3																				6,94		
Calliphoridae sp.1	9,26						6,94							6,94								
Calliphoridae sp.2																		9,26				
Carabidae sp.1			6,94																			
Carabidae sp.2																						
Chilopoda									18,52		6,94	27,78										
Chironomidae						6,94																
Chrysomya sp.1																						
Coleoptera																						
Collembola sp.1					9,26														27,78			
Collembola sp.2																		37,04				
Collembola sp.3																						
Culicidae sp. 1																						
Dermaptera sp.2					9,26																	
Dermaptera sp1.		13,89							55,56		6,94											
Diptera n.i				9,26														9,26				
Dorymyrmex sp.1					9,26																	
Formicidae sp2																						
Geophilus sp	27,78					6,94							27,78		9,26	18,52		55,56	20,83	41,67	18,52	23,81
Hemiptera sp.1																						7,94
Inseto (tricoptera)?																9,26						
Larva																						7,94
Lepidoptera sp.1																						
Lycosidae sp.		6,94																				
Muscidae sp.1																		9,26				
Muscidae sp.2									9,26										6,94			
Muscidae sp.3																						

	CAMPANHAS																					
	09/18				12/18				07-08/19				12/19					02/20				
Táxon	S4	S5	S6	N1	S4	S5	S6	N1	S4	S5	S6	N1	S4	S5	S6	S7	N1	S4	S5	S6	S7	N1
Muscomorpha																						
Pheidole sp.1												13,89										
Plecoptera sp.1																					9,26	
Sarcophagidae sp.1			27,78																			
Sarcophagidae sp.2																		9,26				7,94
Sarcophagidae sp.3																						
Sarcophagidae sp.4							6,94															
Scarabaeidae sp.1															9,26						9,26	
Solenopsis sp.1		6,94																				
Solenopsis sp.2											6,94											
Solenopsis sp.3																						
Solenopsis sp.4																					9,26	
Staphylinidae						13,89	6,94															
Strumigenys sp1																			6,94			
Tapinoma sp.1																						
Olivella minuta																						
Divalinga quadrisulcata																						
Tivela sp.																						
Nucula semiornata																						
Donax gemmula																						
Donax hanleyanus				9,26																		
Cyclostremiscus sp.																						
Psammotella cruenta																						
Encope sp.																						
Ophiophragmus cubanus																						
Mellita sp																						
Nemertea	18,52	388,89	48,61	509,26	138,89	201,39	131,94	277,78	37,04	69,44	41,67	666,67	64,81	90,28	18,52		83,33	74,07	111,11	229,17		515,87
Platyhelminthes				18,52	9,26			20,83											20,83	27,78		7,94

Tabela 18: Lista taxonômica e densidade média (inds/m²) da macrofauna da antepira e do compartimento B durante os dois anos de monitoramento S4: Barra do Riacho; S5: Terra Indígena; S6: REBio Comboios; S7: Regência; N1: Povoação.

Táxon	CAMPANHAS									
	12/19					02/20				
	S4	S5	S6	S7	N1	S4	S5	S6	S7	N1
Subclasse Oligochaeta									4,17	4,17
Família Dorvilleidae										
Família Eunicidae										
Família Lumbrineridae										
Família Oeononidae										
Família Onuphidae	4,17	4,17				4,17		4,17		
Família Eulepethidae										
Família Glyceridae	4,17	12,5 0	33,3 3		8,33	4,17		16,6 7	4,17	12,5 0
Família Goniadidae										
Família Nephtyidae	8,33	8,33	4,17					4,17		
Família Phyllodocidae	4,17				4,17					
Família Pilargidae									16,6 7	4,17
Família Pisionidae	12,5 0					58,3 3				
Família Polynoidae			4,17							
Família Sigalionidae		4,17		8,33	4,17	16,6 7				16,6 7
Família Syllidae	4,17	12,5 0								
Família Polygordiidae										
Família Saccocirridae						4,17				
Família Oweniidae										
Família Magelonidae				8,33			4,17	4,17	12,5 0	25,0 0
Família Spionidae		4,17		58,3 3		8,33	4,17		8,33	58,3 3
Família Ampharetidae						4,17				
Família Cirratulidae		4,17								
Família Pectinariidae										
Família Capitellidae										
Família Maldanidae										
Família Opheliidae							12,5 0			
Família Orbiniidae		8,33								4,17
Família Paraonidae		4,17								
Polychaeta n.i	8,33			4,17						
Ordem Decapoda	8,33					4,17			4,17	4,17
Larva zoe						25,0 0	8,33			
Sergestoidea										
Paguridae										

Táxon	CAMPANHAS									
	12/19					02/20				
	S4	S5	S6	S7	N1	S4	S5	S6	S7	N1
Ordem Amphipoda		16,6 7		62,5 0	8,33	75,0 0	8,33	4,17		####
Ordem Cumacea	16,6 7				4,17	16,6 7				
Ordem Isopoda	8,33	16,6 7				12,5 0	4,17			
Ordem Mysida			8,33		12,5 0					
CLASSE OSTRACODA	5	16,6 7			4,17					
FILO CHAETOGNATHA										
SubFILO CEPHALOCHORDATA	4,17									
CLASSE ANTHOZOA										
Família Ostreidae										
Pinnidae										
Família Crassatellidae										
Família Lucinidae									4,17	4,17
Família Lucininae										
Família Corbulidae										
Família Semelidae	4,17									
Família Tellinidae										
Família Veneridae					4,17	8,33				
Família Nuculanidae										
Família Nuculidae										
Família Glycymerididae						20,8 3				
Família Arcidae										
Família Psammobiidae				8,33						
Família Donacidae										4,17
Gastropoda N.I.										
Família Olividae		8,33								
Família Terebridae										
Caudofoveata NI										
FILO NEMERTEA	4,17	4,17		4,17		16,6 7	12,5 0	8,33	33,3 3	20,8 3
Platyhelminthes N.I.	8,33									
FILO SIPUNCULA										
Holothuria						16,6 7				
Ophiuroidea						20,8 3				
Echinoidea		4,17								8,33
Clypeasteroidea			4,17							16,6 7

Tabela 19: Lista taxonômica e densidade média (inds/m²) da meiofauna de praias emersas do compartimento B durante os dois anos de monitoramento S4: Barra do Riacho; S5: Terra Indígena; S6: REBio Comboios; S7: Regência; N1: Povoação.

	CAMPANHAS																					
	09/18				12/18				07-08/19				12/19					02/20				
Táxon	S4	S5	S6	N1	S4	S5	S6	N1	S4	S5	S6	N1	S4	S5	S6	S7	N1	S4	S5	S6	S7	N1
Acari	0,05	0,16	0,04	0,11		0,24	0,24		0,05		0,04	0,08		0,05	0,23		0,27		0,20	0,20	1,22	0,28
Nematoda	1,01	4,86	0,40	4,09	0,42	12,82	8,40	6,05	0,27	22,35	3,66	4,86	0,42	1,65	1,87	0,42	3,29	0,32	11,94	2,99	8,12	7,64
Oligochaeta		1,79	0,12	1,11		0,20	0,12	13,97		0,05		1,91	0,05				1,91		0,16		0,27	9,79
Platyhelminthes	0,11	0,88	0,40		0,37	1,04	1,55	0,14	0,11	1,43	1,75	3,82	0,11	2,28	1,50	1,17	1,33	1,86	1,35	1,83	4,30	2,27
Copepoda	1,22	0,32	0,32	0,90	31,42	2,31	3,30	16,42	1,65	7,17	1,23	3,58	8,17	2,92	0,05	0,05	2,81	0,27	0,72	5,06	3,40	8,08
Nemertea	0,69	0,04	0,28	2,65	0,74	0,48	3,34	1,09			0,04	0,24	0,05	0,21	1,18	0,05	0,16	0,11	0,20	0,32	0,96	0,12
Polychaeta	0,05	0,16	0,04	0,74	0,16	1,19	0,72		0,05	0,32	0,08		0,16		0,09	0,11	0,16		0,64	0,36		0,36
Ostracoda			0,04	1,70		4,66	2,83		0,05							0,11			0,04		0,11	0,28
Insecta						0,20	0,08	0,09								0,27	0,11	0,05	0,04	0,04	2,92	0,88
Não identificado				0,05												0,05						
Amphipoda				0,05		0,16																
Nauplius		0,08	0,08		0,80	0,40	2,27	0,45	1,33	0,48	0,28	1,04	6,10	2,39	0,09		0,05			0,60	0,80	1,95
Gastrotricha						0,04						0,08				0,05						
Hydrozoa			0,08																			
Isopoda			0,04																		0,05	
Crustacea NI			0,04																			
Tanaidacea							0,04															
Cumacea																						
Mollusca NI									0,05													
Gastropoda																			0,04			
Mvriapoda								0,05														

	CAMPANHAS																					
	09/18				12/18				07-08/19				12/19					02/20				
Táxon	S4	S5	S6	N1	S4	S5	S6	N1	S4	S5	S6	N1	S4	S5	S6	S7	N1	S4	S5	S6	S7	N1
Rotífera																						
Chaetognata																						
Pycnogonida																						
Protoconcha																						
Tardigrada																						
Syncarida																						
Kinorhyncha																						
Equinoderma																						
Sipuncula																						
Priapulida																						
Caranguejo																						
Cnidaria																						

Tabela 20: Lista taxonômica e densidade média (inds/m²) da meiofauna da antepiraia e do compartimento B durante os dois anos de monitoramento S4: Barra do Riacho; S5: Terra Indígena; S6: REBio Comboios; S7: Regência; N1: Povoação.

Táxon	CAMPANHAS									
	12/19					02/20				
	S4	S5	S6	S7	N1	S4	S5	S6	S7	N1
Acari			0,08					0,56		
Nematoda	1,75	20,38	15,92	4,78	3,82	12,10	19,67	10,99	7,48	3,58
Oligochaeta		0,24						0,08		0,16
Platyhelminthes	0,32	3,11	1,59		0,08	1,99	3,03	2,23	0,24	
Copepoda		0,32	1,43		0,24	3,66	2,15	0,32		0,32
Nemertea		0,24				0,24	1,59		1,04	
Polychaeta	0,24	0,16		0,32	0,08	0,72	0,08	0,64	0,40	
Ostracoda						1,75			0,08	
Insecta	0,08								0,08	
Amphipoda										
Nauplius	0,16					0,24	1,75	0,08		
Gastrotricha										
Hydrozoa										
Isopoda										0,08
Crustacea NI	0,72									
Cumacea										
Mollusca NI		0,24				0,08				
Gastropoda						1,59				
Kinorhyncha						0,40	0,48			
Equinoderma		0,72					0,08			
Sipuncula										
Decapoda						0,08				
Cnidaria						0,16				

Tabela 21: Lista taxonômica e densidade média (inds/m²) da nematofauna de praias emersas do compartimento B durante os dois anos de monitoramento S4: Barra do Riacho; S5: Terra Indígena; S6: REBio Comboios; S7: Regência; N1: Povoação.

Táxons	CAMPANHAS																					
	09/18				12/18				07-08/19				12/19					02/20				
	S4	S5	S6	N1	S4	S5	S6	N1	S4	S5	S6	N1	S4	S5	S6	S7	N1	S4	S5	S6	S7	N1
Nematoda spp.						0,3	0,3	0,4		2,2	0,1	0,4			0,2		0,5		0,2		0,1	0,1
<i>Acanthonchus</i>										0,4												
<i>Actinonema</i>							0,2													0,1		1,0
<i>Ammotheristus</i>																						
<i>Anonchus</i>																						
<i>Anticoma</i>																						
<i>Antomicron</i>			0,1																			
<i>Aporcelaimellus</i>		0,2																				
<i>Axonolaimus</i>		1,2		0,3		4,6	3,2	1,5		10,2	2,0	2,9		0,6	0,8	0,1	0,4		0,3	1,6	0,3	1,8
<i>Bathylaimus</i>						0,4				0,1									0,3			
<i>Bolbolaimus</i>														0,1						0,1		0,1
<i>Campylaimus</i>									0,2													
Cephalobidae																						
<i>Chromadora</i>																						
<i>Chromadoridae</i>																						
<i>Chromadorita</i>																						
<i>Chromaspirina</i>								0,1														
<i>Comesoma</i>																						
<i>Conilia</i>										0,1												
Cyatholaimidae								0,1														
<i>Cyatholaimus</i>																						

	CAMPANHAS																					
	09/18				12/18				07-08/19				12/19					02/20				
Táxons	S4	S5	S6	N1	S4	S5	S6	N1	S4	S5	S6	N1	S4	S5	S6	S7	N1	S4	S5	S6	S7	N1
<i>Cynura</i>						0,2				0,1				0,1	0,1				0,6		0,1	0,2
<i>Daptonema</i>	0,2		0,1	0,2		1,3	0,4			2,2							0,1					0,2
<i>Deontolaimus</i>																						
<i>Desmodora</i>					0,1	1,3	2,0	0,3		0,1		0,2				0,2			9,2		6,1	
Desmodoridae						0,1					0,1											
<i>Dichromadora</i>																						
<i>Dorylaimida</i>		0,1																				
Dorylaimidae																						
<i>Dorylaimopsis</i>																						
<i>Elzalia</i>																						
<i>Endeolophos</i>																			0,4			
<i>Enoploides</i>						0,2	0,4			0,3							0,1					
<i>Enoplolaimus</i>		0,9		2,1		1,6	0,2	0,7		0,9							0,7	0,2	0,5	0,6		3,4
<i>Epsilonema</i>																						
<i>Eurystomina</i>																						
<i>Fenestrolaimus</i>																						
<i>Filitonchus</i>																						
<i>Filoncholaimus</i>																						
<i>Gammanema</i>																						
<i>Gonionchus</i>																	0,3					
<i>Halalaimus</i>												0,1										
<i>Halichoanolaimus</i>																						
<i>Haliplectus</i>																						
<i>Innocuonema</i>																						

	CAMPANHAS																					
	09/18				12/18				07-08/19				12/19					02/20				
Táxons	S4	S5	S6	N1	S4	S5	S6	N1	S4	S5	S6	N1	S4	S5	S6	S7	N1	S4	S5	S6	S7	N1
Laimella																						
Latronema	0,1																	0,1				
Leptolaimidae		0,2																				
Leptolaimoides		0,1																				
Leptoplectonema																						
Leptosomatum																						
Linhomoeus								0,1														
Listia																						
Longicyatholaimus																						
Longidoridae																						
Linhystera																						
Maryllynnia																						
Mesacanthion								0,1														
Metachromadora											0,1											
Metacyatholaimus		0,1																				
Metadasynemoides																	0,1					
Metalinhomoeus					0,1																	
Metoncholaimus												0,4						0,1				
Microlaimus	0,3					0,4	0,3	0,1		0,1	0,2			0,1								
Molgolaimus																						
Monhystera																						
Mylonchulus		0,1																				
Nannolaimus																						
Nematoda NI 1																						

	CAMPANHAS																					
	09/18				12/18				07-08/19				12/19					02/20				
Táxons	S4	S5	S6	N1	S4	S5	S6	N1	S4	S5	S6	N1	S4	S5	S6	S7	N1	S4	S5	S6	S7	N1
<i>Neochromadora</i>																						
<i>Nudora</i>		0,1																				
<i>Odontophora</i>																	0,1					
<i>Omicronema</i>			0,1	0,2		1,3	0,2										0,1		0,2			
<i>Oncholaimidae</i>								0,1														
<i>Oncholaimus</i>					0,1		0,3	1,5		2,2	0,2		0,4				0,2				0,1	
<i>Onyx</i>																						
<i>Paracanthonchus</i>	0,1	1,9		0,1				0,3									0,2					
<i>Paracyatholaimus</i>						0,4				2,5				0,1		0,2			0,1	0,2	0,9	0,1
<i>Paramicrolaimus</i>																						
<i>Paramonohystera</i>																						
<i>Perepslonema</i>			0,1					0,4														0,1
<i>Plectida</i>																						
<i>Polysigma</i>																						
<i>Pomponema</i>																						0,1
<i>Praeacanthonchus</i>																						
<i>Promonhystera</i>	0,1																					
<i>Prorhynchonema</i>			0,1																			
<i>Pselionema</i>																						
<i>Pseudosteineria</i>																						
<i>Rhynchonema</i>														0,1								
<i>Sabatieria</i>							0,1										0,1					
<i>Scaptrella</i>																	0,1					
<i>Sphaerolaimus</i>																						

	CAMPANHAS																					
	09/18				12/18				07-08/19				12/19					02/20				
Táxons	S4	S5	S6	N1	S4	S5	S6	N1	S4	S5	S6	N1	S4	S5	S6	S7	N1	S4	S5	S6	S7	N1
<i>Siphonolaimus</i>					0,1																	
<i>Southerniella</i>		0,1																				
<i>Spilophorella</i>																						
<i>Spirinia</i>	0,1																					
<i>Steineria</i>																						
<i>Synonchiella</i>																						
<i>Synonchium</i>																						
<i>Terschellingia</i>																						
<i>Theristus</i>					0,2	0,3	0,5	0,4	0,1	0,7	0,8	0,9		0,4	0,5		0,3		0,1	0,2	0,5	0,3
<i>Thoracostomopsis</i>																						
<i>Tricoma</i>																						
<i>Trileptium</i>										0,2												
<i>Trissonchulus</i>																						
<i>Viscosia</i>	0,1	0,4		1,2		0,1																
<i>Xyala</i>																						
<i>Xyalidae</i>																						
<i>Wieseria</i>																						
<i>Oncholaimellus</i>																						
<i>Eubostrichus</i>																						
<i>Camacolaimidae</i>																	0,3					
<i>Karkinochromadora</i>																						
<i>Ceramonema</i>																						
<i>Tarvaia</i>																						
<i>Alaimella</i>																						

	CAMPANHAS																					
	09/18				12/18				07-08/19				12/19					02/20				
Táxons	S4	S5	S6	N1	S4	S5	S6	N1	S4	S5	S6	N1	S4	S5	S6	S7	N1	S4	S5	S6	S7	N1
<i>Paradontophora</i>																	0,1					
<i>Ptycholaimellus</i>																						
<i>Leptolaimus</i>																					0,1	
<i>Euchromadora</i>																						
<i>Pontonema</i>																						
<i>Oxystomina</i>																						
<i>Coninckia</i>																						
<i>Micoletzkyia</i>																						
<i>Monoposthia</i>																						

Tabela 22: Lista taxonômica e densidade média (inds/m²) da nematofauna da antepiraia do compartimento B durante os dois anos de monitoramento S4: Barra do Riacho; S5: Terra Indígena; S6: REBio Comboios; S7: Regência; N1: Povoação.

Táxon	CAMPANHAS									
	12/19					02/20				
	S4	S5	S6	S7	N1	S4	S5	S6	S7	N1
<i>Daptonema</i>			0,1	0,2	0,8	0,4	0,1	0,1	0,2	0,4
<i>Microloaimus</i>	0,1	2,9	2,0			1,6	1,5	1,1	0,8	
<i>Bolbolaimus</i>	0,2	2,6	2,4		0,1	0,5	2,7	1,3	0,6	
<i>Omicronema</i>	0,1	0,3	2,5	0,9	0,6	0,1	0,8		0,4	0,4
<i>Gonionchus</i>	0,2	2,4	1,3			0,6	1,3	1,8	0,1	0,1
<i>Theristus</i>	0,1	0,2	0,5			2,9	0,8	0,1	0,1	0,1
<i>Actinonema</i>	0,1		0,1	0,1	0,2	0,2	0,8	0,1		
<i>Paracyatholaimus</i>		0,6	0,4	0,1		1,1	0,4		0,1	0,1
<i>Pomponema</i>		0,3				0,1	0,3	0,7		
<i>Metachromadora</i>	0,3	0,4	1,0			0,4	1,1	0,2	0,2	0,1
Nematoda spp.		1,0	0,6	0,2	0,1	0,4	0,6	0,2	0,1	0,3
<i>Viscosia</i>		0,3	0,3	0,5		0,2	1,0	1,1	0,2	
<i>Sabatieria</i>	0,1			0,8	0,7	0,2	0,1			
<i>Rhynchonema</i>		0,3	0,1			0,2	1,8	0,2	0,6	
<i>Pselionema</i>	0,2	0,3	0,4			0,3	0,4	0,6	0,1	0,5
<i>Metadasynemoides</i>		0,3	0,6		0,1	0,1	0,6	0,4	0,1	0,1
<i>Oncholaimellus</i>		0,4	0,1			0,4	0,1			0,2
<i>Conilia</i>		0,3	0,6	0,2	0,2		0,9	0,8	0,6	
<i>Bathylaimus</i>		0,3	0,5		0,1		0,3	0,2	1,4	
<i>Ceramonema</i>	0,1	0,7	0,5				0,6	0,5	0,2	
<i>Axonolaimus</i>		0,3	0,5		0,3	0,4	0,2	0,1	0,2	
<i>Latronema</i>	0,1	0,3				0,3		0,2		
<i>Pseudosteineria</i>						0,1			0,2	
<i>Steineria</i>				0,7						
<i>Odontophora</i>		0,1								0,4
<i>Karkinochromadora</i>		0,3	0,2			0,1	0,5	0,2		
<i>Neochromadora</i>		0,5				0,1				
<i>Chromadorita</i>						0,2	0,1			0,1
<i>Comesoma</i>		0,2								0,4
<i>Marylynnia</i>		0,2	0,1				0,3	0,1		
<i>Metalinhomoeus</i>									0,4	
<i>Enoplolaimus</i>			0,5			0,2	0,1	0,2		
<i>Paracomomesoma</i>										
<i>Enoploides</i>			0,3	0,1	0,4	0,1	0,3			
<i>Paramonohystera</i>		0,3					0,9			0,1
<i>Molgolaimus</i>										
<i>Gammanema</i>		0,5			0,2		0,3			0,1

Táxon	CAMPANHAS									
	12/19					02/20				
	S4	S5	S6	S7	N1	S4	S5	S6	S7	N1
<i>Desmodora</i>		0,2				0,1	0,1		0,2	
<i>Eurystomina</i>		0,4	0,2					0,1	0,1	
<i>Halalaimus</i>		0,4				0,1				
<i>Perepsilononema</i>										
<i>Vasostoma</i>								0,2	0,1	
<i>Trileptium</i>			0,1				0,2	0,1		
<i>Metoncholaimus</i>		0,7								
<i>Linhystera</i>										
<i>Tricoma</i>		0,1								
<i>Micoletzkyia</i>						0,3	0,3		0,2	
<i>Prorhynchonema</i>										
<i>Terschellingia</i>						0,1				
<i>Dasynemoides</i>							0,1	0,3		
<i>Endeolophos</i>		0,3								
<i>Rhabdodemania</i>		0,2	0,1				0,2	0,1		
<i>Metacyatholaimus</i>		0,3								
<i>Tarvaia</i>			0,3			0,1				
<i>Manunema</i>										
<i>Chromadoridae</i>		0,1								
<i>Eleutherolaimus</i>					0,2	0,1				
<i>Polygastrophora</i>		0,1								
<i>Chromadorina</i>		0,4								
Nematoda NI 1									0,4	
<i>Cornurella</i>										
<i>Camacolaimidae</i>		0,3				0,1				
<i>Anticoma</i>							0,4			
<i>Desmodoridae</i>										
<i>Deontolaimus</i>						0,1				
<i>Cyarttonema</i>						0,3				
<i>Procamacolaimus</i>		0,1								
<i>Chromadora</i>		0,3								
<i>Cheironchus</i>		0,1								
<i>Desmodorella</i>	0,1									
<i>Setosabatieria</i>										
<i>Xyalidae</i>										0,1
<i>Ammotheristus</i>		0,1				0,1		0,1		
<i>Chaetonema</i>							0,1			
<i>Diplopeltula</i>		0,2							0,1	
<i>Siphonolaimus</i>									0,1	
<i>Lauratonema</i>										
<i>Alaimella</i>		0,1	0,1							

Táxon	CAMPANHAS									
	12/19					02/20				
	S4	S5	S6	S7	N1	S4	S5	S6	S7	N1
<i>Synonchiella</i>									0,1	
<i>Paramesonchium</i>		0,1					0,1			
<i>Comesa</i>										
<i>Nudora</i>										
<i>Paranticoma</i>										
<i>Linhomoeus</i>										
<i>Monoposthia</i>										
<i>Paracanthorchus</i>	0,1									
<i>Spirobolbolaimus</i>										
<i>Elzalia</i>										
<i>Draconema</i>										
<i>Halichoanolaimus</i>		0,1								
<i>Synonchium</i>										
<i>Spirinia</i>										
<i>Enoplus</i>		0,1								
<i>Dichromadora</i>										
<i>Dorylaimopsis</i>										
<i>Hopperia</i>										
<i>Oncholaimus</i>										

Tabela 23: Lista taxonômica e densidade média (inds/m²) da macrofauna de praias emersas do compartimento C durante os dois anos de monitoramento N2: Degredo; N3: Pontal do Ipiranga; N4: Barra Nova; N5 – Guriri; N6: Itaúnas. A estação amostral N6 não foi amostrada em 09/18, 12/18, 07-08/19.

Táxon	CAMPANHAS																						
	09/12				12/18				07-08/19				12/19						02/20				
	N2	N3	N4	N5	N2	N3	N4	N5	N2	N3	N4	N5	N2	N3	N4	N5	N6	N2	N3	N4	N5	N6	
Oligochaeta	48,61				138,89		13,89		27,78	20,83	6,94	83,33		6,94	111,11	20,83	13,89	47,62	430,56		27,78	6,94	
Saccocirrus pussicus		62,50	69,44		97,22	13,89	76,39	27,78	407,41	76,39	152,78		895,83	83,33	69,44	6,94	263,89	63,49	486,11		340,28	395,83	
Hesionura cf. variodentata	173,61	6,94						13,89	444,44	118,06	305,56		187,50	76,39	27,78		6,94	119,05	118,06		493,06	13,89	
Haploscoloplos spp																							
Pilargidae spp.																							
Capitella cf. biota	13,89																						
Magelona cf. crenulata																							
Dispio cf. remanei																							
Eusyllis sp1																							
Lumbrineris sp.																							
Hemipodia simplex		6,94		20,83	27,78		6,94	6,94	55,56	6,94	13,89	27,78	27,78	55,56	20,83	62,50	41,67	23,81	69,44	9,26	83,33	27,78	
Exogone sp. n. 2					6,94																		
Eusyllis assimilis					6,94																		
Magelona sp. n.																							
Salvatoria nitidula																							
Syllis hyllebergi									9,26														
Sphaerosyllis sp. n.																							
Syllis guidae					6,94																		
Syllis sp1																							
Syllis sp2.																							
Syllis sp3.																							
Spio sp.																						6,94	
Paradoneis sp																		15,87					
Eusyllis kupfferi																							
Sylldae sp1																		7,94					
Spionidae spp																							
Armandia sp													6,94										

Táxon	CAMPANHAS																						
	09/12				12/18				07-08/19				12/19						02/20				
	N2	N3	N4	N5	N2	N3	N4	N5	N2	N3	N4	N5	N2	N3	N4	N5	N6	N2	N3	N4	N5	N6	
<i>Platynereis dumerilii</i>																							
<i>Scolecipis</i> spp.		6,94	6,94			6,94																	
<i>Paraonis</i> cf. <i>pygoenigmatica</i>																							
Orbiniidae sp.																							
<i>Pisione parhelenae</i>																					138,89		
<i>Pisionidens indica</i>		20,83				6,94	90,28		27,78	48,61		27,78	41,67	20,83				7,94	152,78		6,94		
<i>Kinbergonuphis</i> sp.																							
<i>Hyalidae</i>																							
<i>Metharpinia</i> sp.																	13,89						
<i>Atlantorchestoidea brasiliensis</i>					13,89								13,89										
<i>Vadosiapus</i> sp.1							6,94	20,83			6,94	6,94											
<i>Speziorchestia tucurauna</i>																							
<i>Hadzioidea</i> fam. gen. sp.1																							
<i>Hartmanodes</i> sp.																							
<i>Nototropis</i> sp.																							
<i>Psammogammarus</i> sp																							
<i>Puelche</i> sp.1																					48,61		
Amphipoda sp.1																				9,26			
Amphipoda sp.2																					6,94		
<i>Amakusanthura</i> sp.																							
<i>Anthuridae</i> NI																							
<i>Cladocera</i>			6,94																				
<i>Cyclaspis</i> sp.																					20,83		
<i>Emerita brasiliensis</i>		6,94		6,94		6,94							13,89	13,89						9,26	13,89		
<i>Lepidopa richmondi</i>																							
<i>Diplostraca</i>																							
<i>Oniscidae</i>																							
<i>Sphaeromopsis mourei</i>																							
<i>Eurydice</i> sp																							
<i>Excirolana brasiliensis</i>	62,50	6,94		138,89	83,33	104,17	48,61	263,89	175,93	34,72	13,89		256,94		145,83	20,83		428,57	6,94	37,04	6,94		

Táxon	CAMPANHAS																					
	09/12				12/18				07-08/19				12/19					02/20				
	N2	N3	N4	N5	N2	N3	N4	N5	N2	N3	N4	N5	N2	N3	N4	N5	N6	N2	N3	N4	N5	N6
Macrochiridothea sp					6,94																	
Tanaidacea																						
Aracanideo sp.1																						
Aracnideo sp.2																						
Aracnideo sp.3																						
Calliphoridae sp.1																						
Calliphoridae sp.2																						
Carabidae sp.1																						
Carabidae sp.2																			20,83		6,94	
Chilopoda																						
Chironomidae								6,94														
Chrysomya sp.1	6,94																					
Coleoptera						13,89																
Collembola sp.1																						
Collembola sp.2																6,94						6,94
Collembola sp.3																						
Culicidae sp. 1												6,94										
Dermaptera sp.2																						
Dermaptera sp1.																						
Diptera n.i																13,89			6,94	9,26		
Dorymyrmex sp.1																						
Formicidae sp2																13,89						
Geophilus sp														6,94		6,94			6,94			
Hemiptera sp.1																		7,94				
Inseto (tricoptera)?																						
Larva																						
Lepidoptera sp.1																						
Lycosidae sp.																						
Muscidae sp.1					6,94																	
Muscidae sp.2																						

Táxon	CAMPANHAS																					
	09/12				12/18				07-08/19				12/19					02/20				
	N2	N3	N4	N5	N2	N3	N4	N5	N2	N3	N4	N5	N2	N3	N4	N5	N6	N2	N3	N4	N5	N6
Muscidae sp.3																						
Muscomorpha																						
Pheidole sp.1																						
Plecoptera sp.1																						
Sarcophagidae sp.1																						
Sarcophagidae sp.2									18,52				6,94									
Sarcophagidae sp.3																			6,94			
Sarcophagidae sp.4																						
Scarabaeidae sp.1																						
Solenopsis sp.1					6,94				9,26				6,94									
Solenopsis sp.2																						
Solenopsis sp.3																						6,94
Solenopsis sp.4																					6,94	
Staphylinidae																						
Strumigenys sp1																						
Tapinoma sp.1																	13,89					
Olivella minuta																						
Divalinga quadrisulcata																						
Tivela sp.																						
Nucula semiornata																						6,94
Donax gemmula				13,89															6,94		6,94	6,94
Donax hanleyanus																						
Cyclostremiscus sp.																						
Psammotella cruenta								6,94														
Encope sp.		6,94		6,94																		
Ophiophragmus cubanus																						
Mellita sp																6,94						6,94
Nemertea		6,94			13,89	6,94	6,94		305,56			13,89	34,72			13,89		31,75	20,83		27,78	41,67
Platyhelminthes							6,94		9,26									39,68				

Tabela 24: Lista taxonômica e densidade média (inds/m²) da macrofauna da antepiraia do compartimento C durante os dois anos de monitoramento N2: Degredo; N3: Pontal do Ipiranga; N4: Barra Nova; N5 – Guriri; N6: Itaúnas.

Táxon	CAMPANHAS									
	12/19					02/20				
	N2	N3	N4	N5	N6	N2	N3	N4	N5	N6
Subclasse Oligochaeta										
Família Dorvilleidae		4,17								
Família Eunicidae		4,17								
Família Lumbrineridae	4,17			4,17	4,17			4,17		
Família Oeonidae										
Família Onuphidae					4,17					
Família Eulepethidae										
Família Glyceridae	4,17		16,67		8,33	4,17		4,17		
Família Goniadidae					8,33					
Família Nephtyidae									12,50	
Família Phyllodoceidae			12,50					4,17		4,17
Família Pilargidae	66,67				8,33	16,67		12,50		
Família Pisionidae			41,67						4,17	
Família Polynoidae										
Família Sigalionidae	4,17		4,17	4,17			4,17		8,33	
Família Syllidae										
Família Polygordiidae										
Família Saccocirridae					5					
Família Oweniidae									4,17	
Família Magelonidae	8,33	12,50	8,33	12,50	33,33	20,83	8,33		12,50	4,17
Família Spionidae	45,83	4,17	4,17	8,33	95,83	4,17	8,33	4,17	12,50	4,17
Família Ampharetidae										4,17
Família Cirratulidae					12,50					
Família Pectinariidae										
Família Capitellidae	4,17				8,33					
Família Maldanidae								4,17		
Família Opheliidae				4,17	58,33				8,33	4,17
Família Orbiniidae							4,17			
Família Paraonidae	8,33				75,00				4,17	
Polychaeta n.i				25,00						4,17
Ordem Decapoda	4,17	16,67		8,33	29,17	8,33	8,33	8,33		8,33
Larva zoe										
Sergestoidea									4,17	
Paguridae	4,17					4,17			4,17	
Ordem Amphipoda	12,50		16,67	8,33	29,17		4,17		33,33	
Ordem Cumacea	20,83	4,17		4,17	12,50		4,17	4,17		
Ordem Isopoda			8,33		4,17			8,33		

Táxon	CAMPANHAS									
	12/19					02/20				
	N2	N3	N4	N5	N6	N2	N3	N4	N5	N6
Ordem Mysida		4,17							8,33	
CLASSE OSTRACODA			4,17	29,17				4,17		
FILO CHAETOGNATHA	4,17		4,17						4,17	
SubFILO CEPHALOCHORDATA										
CLASSE ANTHOZOA		5								
Família Ostreidae				5						
Pinnidae		4,17								
Família Crassatellidae					4,17					
Família Lucinidae		4,17		5			8,33		79,17	
Família Lucininae			12,50							
Família Corbulidae								4,17		4,17
Família Semelidae		8,33	91,67	8,33	4,17					
Família Tellinidae			8,33							
Família Veneridae		16,67				4,17				
Família Nuculanidae										
Família Nuculidae				8,33	33,33	12,50			4,17	
Família Glycymerididae										
Família Arcidae							4,17			
Família Psammobiidae										
Família Donacidae			4,17		29,17					
Gastropoda N.I.	8,33									
Família Olividae				4,17	4,17					
Família Terebridae		4,17								
Caudofoveata NI										
FILO NEMERTEA	12,50	16,67	12,50				4,17	8,33	25,00	
Platyhelminthes N.I.				4,17						
FILO SIPUNCULA					4,17					
Holothuria										
Ophiuroidea							4,17	12,50		
Echinoidea	58,33			20,83	4,17		4,17			12,50
Clypeasteroidea						16,67		4,17	20,83	8,33

Tabela 25: Lista taxonômica e densidade média (inds/m²) da meiofauna de praias emersas do compartimento C durante os dois anos de monitoramento N2: Degredo; N3: Pontal do Ipiranga; N4: Barra Nova; N5 – Guriri; N6: Itaúnas. A estação amostral N6 não foi amostrada em 09/18, 12/18, 07-08/19.

	CAMPANHAS																					
	09/12				12/18				07-08/19				12/19					02/20				
Táxon	N2	N3	N4	N5	N2	N3	N4	N5	N2	N3	N4	N5	N2	N3	N4	N5	N6	N2	N3	N4	N5	N6
Acari	0,28	0,12		0,08	0,16		0,04	0,12	0,05	0,04		0,04		0,08		0,28			0,08	0,16		
Nematoda	6,01	16,40	1,35	18,23	33,12	26,47	14,97	72,33	4,62	7,13	6,61	28,22	1,43	7,76	3,94	21,86	18,87	34,85	13,97	28,66	25,80	12,98
Oligochaeta	3,82	0,08	1,00	0,72	2,31	1,87	0,04	0,08	0,74	0,12			14,77	0,04				0,09	0,12	0,37	0,16	0,32
Platyhelminthes	0,28	0,60		0,04	0,20	0,12	0,04	0,04	9,08	4,62	3,11	0,08	1,11	0,56	0,68	0,76	2,35	2,96	0,72	1,06	2,19	1,07
Copepoda	1,23	1,31	0,04	1,31	3,94	1,07	2,43	5,85	3,08	0,32	0,16	8,64	0,56	0,72	0,04	1,99	0,48	1,36	0,68	1,38	2,55	6,01
Nemertea	0,24	0,16	0,04	0,52	0,64	0,64	0,56	0,44		0,72	0,04		0,12	0,32		0,32	0,36	0,86	0,04	0,53	0,08	0,20
Polychaeta	0,68	0,32	0,12	0,04	0,12	0,24	0,20	0,88		0,16	0,08		0,32	1,71	0,16		0,12	0,45	0,88	0,05	0,24	0,08
Ostracoda					0,04								0,04					0,05	0,04		0,04	
Insecta					0,12			0,04					0,12		0,08	0,04					0,04	0,04
Não identificado	0,08																					
Amphipoda							0,04															
Nauplius				0,12	3,11	0,40	0,48	1,47	0,48	0,04	0,32		0,08	0,20			0,12	0,41	0,44	0,27	0,36	0,08
Gastrotricha				0,20		0,36	0,64	0,68			0,04											
Hydrozoa																						
Isopoda																				0,05		
Crustacea NI																						
Tanaidacea																						
Cumacea																						
Mollusca NI									0,05									0,05			0,08	0,28
Gastropoda																						
Myriapoda					0,12																	
Rotifera						0,12	0,08															
Chaetognata						0,04																
Pycnogonida																						
Protoconcha																						
Tardigrada																						
Syncarida																						

	CAMPANHAS																					
	09/12				12/18				07-08/19				12/19					02/20				
Táxon	N2	N3	N4	N5	N2	N3	N4	N5	N2	N3	N4	N5	N2	N3	N4	N5	N6	N2	N3	N4	N5	N6
Kinorhyncha											0,04											
Equinoderma																						
Sipuncula																						
Priapulida																						
Caranguejo																						
Cnidaria																						

Tabela 26: Lista taxonômica e densidade média (inds/m²) da meiofauna da antepiraia do compartimento C durante os dois anos de monitoramento N2: Degredo; N3: Pontal do Ipiranga; N4: Barra Nova; N5 – Guriri; N6: Itaúnas.

Táxon	CAMPANHAS									
	12/19					02/20				
	N2	N3	N4	N5	N6	N2	N3	N4	N5	N6
Acari			0,08					0,08		
Nematoda	3,90	1,51	2,63	6,85	2,55	2,15	3,82	5,73	8,36	2,55
Oligochaeta							0,16			
Platyhelminthes		0,32	0,40		0,24	0,16	0,40		0,40	
Copepoda			0,16	0,08		0,40	0,08	0,32	0,08	
Nemertea			0,08	0,16		0,24				
Polychaeta							0,08	0,16	0,48	
Ostracoda									0,24	
Insecta										
Amphipoda		0,08								
Nauplius									0,08	
Gastrotricha				0,32						
Hydrozoa										
Isopoda								0,16		
Crustacea NI										
Cumacea										
Mollusca NI	0,08		0,24		0,16				0,32	
Gastropoda										
Kinorhyncha										
Equinoderma										
Sipuncula										
Decapoda										
Cnidaria										

Tabela 27: Lista taxonômica e densidade média (inds/m²) da nematofauna de praias emersas do compartimento C durante os dois anos de monitoramento N2: Degredo; N3: Pontal do Ipiranga; N4: Barra Nova; N5 – Guriri; N6: Itaúnas. A estação amostral N6 não foi amostrada em 09/18, 12/18, 07-08/19.

Táxon	CAMPANHAS																					
	09/18				12/18				07-08/19				12/19					02/20				
	N2	N3	N4	N5	N2	N3	N4	N5	N2	N3	N4	N5	N2	N3	N4	N5	N6	N2	N3	N4	N5	N6
Nematoda spp.					0,1	0,2	0,1	0,2	0,3	0,1	0,5	0,6	0,1		0,1	0,7	0,8	0,2	0,2	0,3		0,2
<i>Acanthonchus</i>																						
<i>Actinonema</i>					0,1	0,3	0,1				0,1			0,5					0,6			
<i>Ammotheristus</i>																						
<i>Anonchus</i>																						
<i>Anticoma</i>																						
<i>Antomicron</i>																						
<i>Aporcelaimellus</i>	0,1									0,1											0,2	0,1
<i>Axonolaimus</i>	0,3	1,3	0,4	0,5	1,5	3,7	1,1	1,4	1,2	3,7	1,0	2,8		1,9	0,2	0,7	1,1	2,0	0,4	1,2	1,2	0,1
<i>Bathylaimus</i>	0,1			0,2		0,2		2,5				0,1	0,2	0,1		0,1		0,1			0,7	
<i>Bolbolaimus</i>										0,1								0,5		0,1		0,3
<i>Campylaimus</i>																						
Cephalobidae								0,1														
<i>Chromadora</i>																						
Chromadoridae	0,1																					
<i>Chromadorita</i>				0,1				2,9				0,6									0,5	
<i>Chromaspirina</i>																						
<i>Comesoma</i>				0,7		0,3	0,5	0,3												0,4	0,7	0,4
<i>Conilia</i>				0,6		1,4		2,6				0,9		0,3		1,4	0,3	1,5	0,3	0,6	2,2	0,2
Cyatholaimidae																						
<i>Cyatholaimus</i>		0,1																				

Táxon	CAMPANHAS																					
	09/18				12/18				07-08/19				12/19					02/20				
	N2	N3	N4	N5	N2	N3	N4	N5	N2	N3	N4	N5	N2	N3	N4	N5	N6	N2	N3	N4	N5	N6
<i>Cynura</i>																		0,1				
<i>Daptonema</i>	0,2	4,5	0,2	5,8	2,3	7,2	2,1	3,9	0,1	0,9	0,3	8,7		1,2	0,3	1,1	6,5	6,0	5,7	9,1	8,0	4,4
<i>Deontolaimus</i>																						
<i>Desmodora</i>					0,8	0,1		0,6	0,9					0,3		0,1	2,8		13,5	0,1	1,9	0,1
Desmodoridae																		0,1				
<i>Dichromadora</i>																						
<i>Dorylaimida</i>	0,1																					
Dorylaimidae																						
<i>Dorylaimopsis</i>																						
<i>Elzalia</i>								0,2														
<i>Endeolophos</i>																						
<i>Enoploides</i>	0,3	0,6		0,4	0,1																	
<i>Enoplolaimus</i>	1,3	1,3		1,7	0,5	1,3	0,2	7,3	0,1	0,3	0,1	4,3	0,4	1,1	0,2	4,8	2,1	3,9	0,9	3,2	0,8	
<i>Epsilonema</i>																						
<i>Eurystomina</i>						0,1											0,1			0,1	0,1	
<i>Fenestrolaimus</i>																						
<i>Filitonchus</i>																						
<i>Filoncholaimus</i>																						
<i>Gammanema</i>																						
<i>Gonionchus</i>		0,7		1,7		0,1		0,8		0,2	0,4	0,5				0,1	0,3			0,2	1,1	1,2
<i>Halalaimus</i>								0,1									0,1	0,3				
<i>Halichoanolaimus</i>			0,1																			
<i>Haliplectus</i>					0,3				0,1					0,1			0,1					
<i>Innocuonema</i>		0,1																				
<i>Laimella</i>																						

Táxon	CAMPANHAS																					
	09/18				12/18				07-08/19				12/19					02/20				
	N2	N3	N4	N5	N2	N3	N4	N5	N2	N3	N4	N5	N2	N3	N4	N5	N6	N2	N3	N4	N5	N6
<i>Latronema</i>		1,5	0,1			4,6	2,7	7,4			0,2	0,4		0,1		0,4		0,1	0,9	1,7		0,9
<i>Leptolaimidae</i>																						
<i>Leptolaimoides</i>																						
<i>Leptoplectonema</i>																						
<i>Leptosomatium</i>																						
<i>Linhomoeus</i>																						
<i>Listia</i>																						
<i>Longicyatholaimus</i>																						
<i>Longidoridae</i>				0,1																		
<i>Linhystera</i>																					0,1	
<i>Marylynnia</i>				0,1			0,3												0,3			
<i>Mesacanthion</i>				0,2	0,1																	
<i>Metachromadora</i>		0,7		0,1	1,0	0,3	0,1	21,1				5,2		0,1		3,2	4,6	2,2	1,5	0,3	3,6	0,9
<i>Metacyatholaimus</i>																						
<i>Metadasynemoides</i>																				0,1	0,2	
<i>Metalinhomoeus</i>																						
<i>Metoncholaimus</i>																						
<i>Microlaimus</i>		1,3		1,2	21,1	1,4	0,1	4,3	0,1			0,5				0,7	1,8	0,2	0,3	0,7	1,6	
<i>Molgolaimus</i>																						
<i>Monhystera</i>						0,1																
<i>Mylonchulus</i>																						
<i>Nannolaimus</i>																						
<i>Nematoda NI 1</i>								0,1														
<i>Neochromadora</i>																				0,2	0,1	

Táxon	CAMPANHAS																					
	09/18				12/18				07-08/19				12/19					02/20				
	N2	N3	N4	N5	N2	N3	N4	N5	N2	N3	N4	N5	N2	N3	N4	N5	N6	N2	N3	N4	N5	N6
<i>Nudora</i>																	0,1					
<i>Odontophora</i>																				0,1	0,1	
<i>Omicronema</i>	0,3	1,3	0,1	1,3	0,6	1,6	2,2	1,1		0,2	2,5	2,5		0,8		1,6	0,6	0,6	1,1	2,7	3,2	1,3
<i>Oncholaimidae</i>																						
<i>Oncholaimus</i>								0,1			0,1											
<i>Onyx</i>				0,1																		
<i>Paracanthonchus</i>	0,1	0,6		0,8					1,2					0,3		1,0		1,4				
<i>Paracyatholaimus</i>			0,2	1,3	3,7	1,8	0,9	7,1	0,5	1,2	0,5	0,6	0,2		3,0	2,8	0,1	1,5	0,3	4,0	0,5	1,0
<i>Paramicrolaimus</i>																						
<i>Paramonohystera</i>														0,3			0,2			0,8		0,1
<i>Perepsilonema</i>						0,3	0,2	1,0						0,4				0,1	0,3			0,5
<i>Plectida</i>																						
<i>Polysigma</i>																						
<i>Pomponema</i>																						
<i>Praeacanthonchus</i>																						
<i>Promonhystera</i>		1,6										0,5										
<i>Prorhynchonema</i>				0,1		0,1																
<i>Pselionema</i>																						
<i>Pseudosteineria</i>	2,9	0,6				0,1		0,7		0,1	0,4					0,4						
<i>Rhynchonema</i>																						
<i>Sabatieria</i>		0,1		0,1																		
<i>Scaptrella</i>																						
<i>Sphaerolaimus</i>																						
<i>Siphonolaimus</i>																						

Táxon	CAMPANHAS																					
	09/18				12/18				07-08/19				12/19					02/20				
	N2	N3	N4	N5	N2	N3	N4	N5	N2	N3	N4	N5	N2	N3	N4	N5	N6	N2	N3	N4	N5	N6
<i>Southerniella</i>																						
<i>Spilophorella</i>								0,1														
<i>Spirinia</i>							0,1	0,1														
<i>Steineria</i>																						
<i>Synonchiella</i>																						
<i>Synonchium</i>																						
<i>Terschellingia</i>				0,1				0,7														
<i>Theristus</i>				0,5	0,7	1,0	4,3	4,3	0,2		0,2	0,1		0,4		0,1		0,4	1,1	0,8	0,6	0,4
<i>Thoracostomopsis</i>																						
<i>Tricoma</i>																						
<i>Trileptium</i>				0,1				1,1			0,3			0,1			0,1			0,1		
<i>Trissonchulus</i>																						
<i>Viscosia</i>				0,1				0,3									0,1					
<i>Xyala</i>								0,1														
<i>Xyalidae</i>				0,3																		
<i>Wieseria</i>																						
<i>Oncholaimellus</i>																				0,1		
<i>Eubostrichus</i>																						
Camacolaimidae																						
<i>Karkinochromadora</i>																						
<i>Ceramonema</i>																						
<i>Tarvaia</i>																					0,1	
<i>Alaimella</i>																	0,1					
<i>Paradontophora</i>																						

Táxon	CAMPANHAS																					
	09/18				12/18				07-08/19				12/19					02/20				
	N2	N3	N4	N5	N2	N3	N4	N5	N2	N3	N4	N5	N2	N3	N4	N5	N6	N2	N3	N4	N5	N6
<i>Ptycholaimellus</i>																						
<i>Leptolaimus</i>																		0,1	0,1			
<i>Euchromadora</i>																						
<i>Pontonema</i>																					0,8	
<i>Oxystomina</i>																					0,1	
<i>Coninckia</i>																					0,1	
<i>Micoletzkyia</i>																						
<i>Monoposthia</i>																						0,1

Tabela 28: Lista taxonômica e densidade média (inds/m²) da nematofauna da antepiraia compartimento C durante os dois anos de monitoramento N2: Degredo; N3: Pontal do Ipiranga; N4: Barra Nova; N5 – Guriri; N6: Itaúnas.

Táxon	CAMPANHAS									
	12/19					02/20				
	N2	N3	N4	N5	N6	N2	N3	N4	N5	N6
<i>Daptonema</i>	0,5	0,4		2,2	0,1	0,4	0,4	0,2	3,7	1,1
<i>Microloaimus</i>								0,2		
<i>Bolbolaimus</i>					0,1			0,2		
<i>Omicronema</i>	1,0	0,3	0,3	0,1	0,1			1,4	0,1	0,1
<i>Gonionchus</i>			0,1						0,1	
<i>Theristus</i>		0,2	0,2	1,2			0,6		0,2	0,3
<i>Actinonema</i>	0,1		0,5					0,5		
<i>Paracyatholaimus</i>			0,2	1,3			0,2			0,1
<i>Pomponema</i>		0,1	0,2				0,7		0,9	
<i>Metachromadora</i>	0,1	0,1						0,1		0,2
Nematoda spp.	0,2	0,1	0,2	0,1	0,1		0,1	0,2	0,2	
<i>Viscosia</i>					0,2			0,5		
<i>Sabatieria</i>	1,0			0,1			0,1			
<i>Rhynchonema</i>				0,1				0,2		
<i>Pselionema</i>				0,3			0,1			0,2
<i>Metadasynemoides</i>				0,2	0,1		0,1		0,4	0,2
<i>Oncholaimellus</i>			0,1		0,4			0,3	0,1	
<i>ConILia</i>										
<i>Bathylaimus</i>			0,1					0,2		
<i>Ceramonema</i>					0,2					
<i>Axonolaimus</i>			0,1	0,2				0,3		
<i>Latronema</i>					0,2		0,2		0,2	0,1
<i>Pseudosteineria</i>				0,1	0,6		0,2		1,2	
<i>Steineria</i>	0,5				0,2	0,4				
<i>Odontophora</i>					0,1	0,3		0,1	0,6	0,1
<i>Karkinochromadora</i>		0,1					0,3			
<i>Neochromadora</i>										
<i>Chromadorita</i>			0,1	0,2				0,1	0,1	
<i>Comesoma</i>				0,1		0,2		0,2	0,2	
<i>Marylynnia</i>								0,1		0,1
<i>Metalinhomoeus</i>	0,5			0,3						
<i>Enoplolaimus</i>										
<i>Paracomesoma</i>					0,3					
<i>Enoploides</i>								0,1		
<i>Paramonohystera</i>										
<i>Molgolaimus</i>										
<i>Gammanema</i>								0,1		
<i>Desmodora</i>								0,1		

	CAMPANHAS									
	12/19					02/20				
Táxon	N2	N3	N4	N5	N6	N2	N3	N4	N5	N6
<i>Eurystomina</i>				0,1					0,1	
<i>Halalaimus</i>				0,1				0,1	0,1	
<i>Perepsilonema</i>		0,1	0,3							
<i>Vasostoma</i>						0,5		0,2		
<i>Trileptium</i>						0,2			0,1	
<i>Metoncholaimus</i>										
<i>Linhystera</i>							0,6			
<i>Tricoma</i>										
<i>Micoletzkyia</i>							0,1			
<i>Prorhynchonema</i>			0,1	0,1						
<i>Terschellingia</i>					0,1	0,2	0,2			
<i>Dasynemoides</i>			0,1							
<i>Endeolophos</i>									0,1	
<i>Rhabdodemania</i>										
<i>Metacyatholaimus</i>								0,2		
<i>Tarvaia</i>										
<i>Manunema</i>										
<i>Chromadoridae</i>		0,1								
<i>Eleutherolaimus</i>										
<i>Polygastrophora</i>								0,2		
<i>Chromadorina</i>										
Nematoda NI 1										
<i>Cornurella</i>										
Camacolaimidae										
<i>Anticoma</i>										
Desmodoridae										
<i>Deontolaimus</i>										
<i>Cyarttonema</i>										
<i>Procamacolaimus</i>							0,1			
<i>Chromadora</i>										
<i>Cheironchus</i>										
<i>Desmodorella</i>										
<i>Setosabatieria</i>										
<i>Xyalidae</i>										
<i>Ammotheristus</i>										
<i>Chaetonema</i>										
<i>Diplopeltula</i>										
<i>Siphonolaimus</i>										
<i>Lauratonema</i>										
<i>Alaimella</i>										
<i>Synonchiella</i>						0,1				

	CAMPANHAS									
	12/19					02/20				
Táxon	N2	N3	N4	N5	N6	N2	N3	N4	N5	N6
<i>Paramesonchium</i>										
<i>Comesa</i>					0,1					
<i>Nudora</i>					0,2					
<i>Paranticoma</i>				0,2						
<i>Linhomoeus</i>										
<i>Monoposthia</i>									0,1	
<i>Paracanthochus</i>										
<i>Spirobolbolaimus</i>										
<i>Elzalia</i>								0,1		
<i>Draconema</i>										
<i>Halichoanolaimus</i>										
<i>Synonchium</i>										
<i>Spirinia</i>										
<i>Enoplus</i>										
<i>Dichromadora</i>										
<i>Dorylaimopsis</i>								0,1		
<i>Hopperia</i>								0,1		
<i>Oncholaimus</i>	0,1									